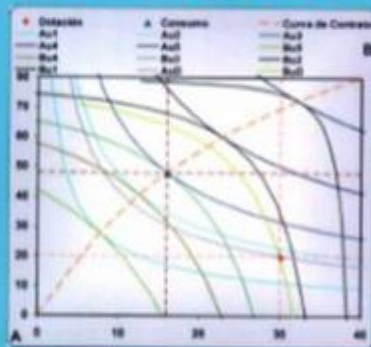
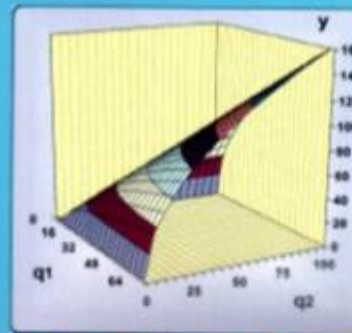
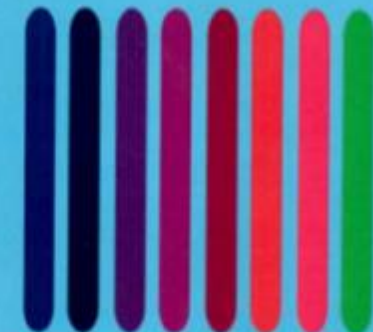


MICROECONOMÍA

Teoría, Simuladores Computacionales y Retos



LAES
Laboratorio de Análisis Social y Económico A.C.

Descargue la versión Kindle

- Versión online Tomo I
MICROECONOMÍA
Teoría, Simuladores Computacionales y Retos

Miguel Cervantes Jiménez, *aborda los principales temas de la Teoría Microeconómica Neoclásica, con un enfoque que puede alimentar su escepticismo o bien volverlos adeptos; prólogo de Dario Ibarra Zavala*

Descargue la versión Kindle

- Versión online Tomo II
MICROECONOMÍA
Teoría, Simuladores Computacionales y Retos

MONOPOLIO

EQUILIBRIO A CORTO PLAZO

Ingreso total

Costo total

Ingreso marginal

Costo marginal

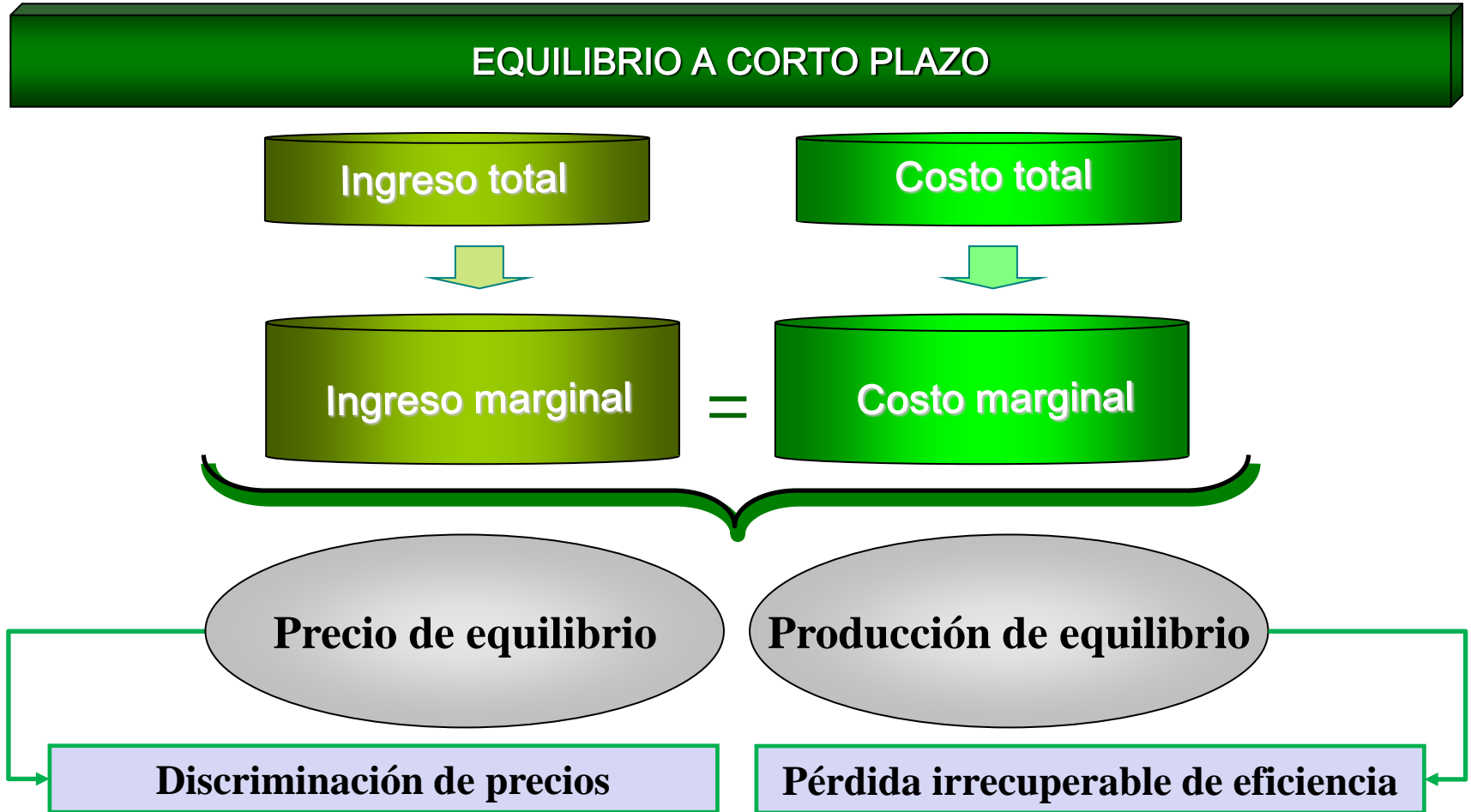
=

Precio de equilibrio

Producción de equilibrio

Discriminación de precios

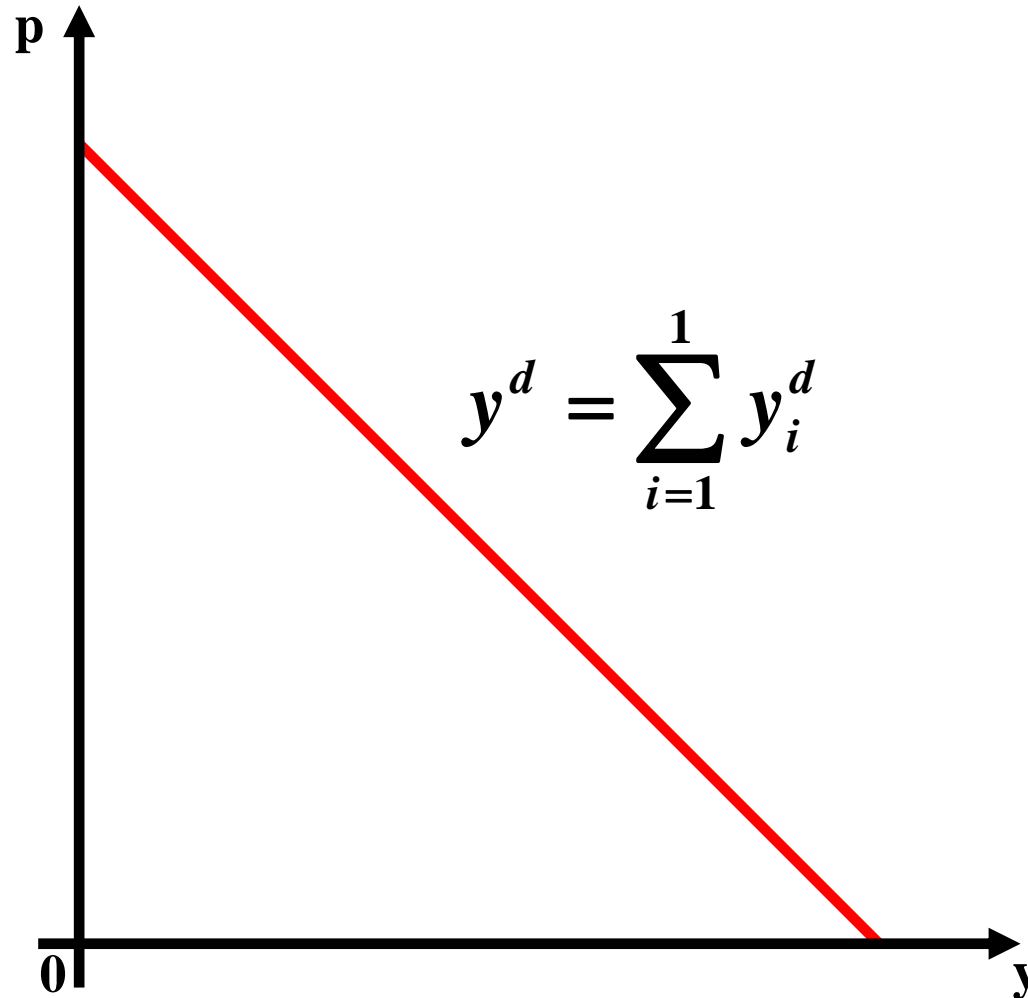
Pérdida irrecuperable de eficiencia



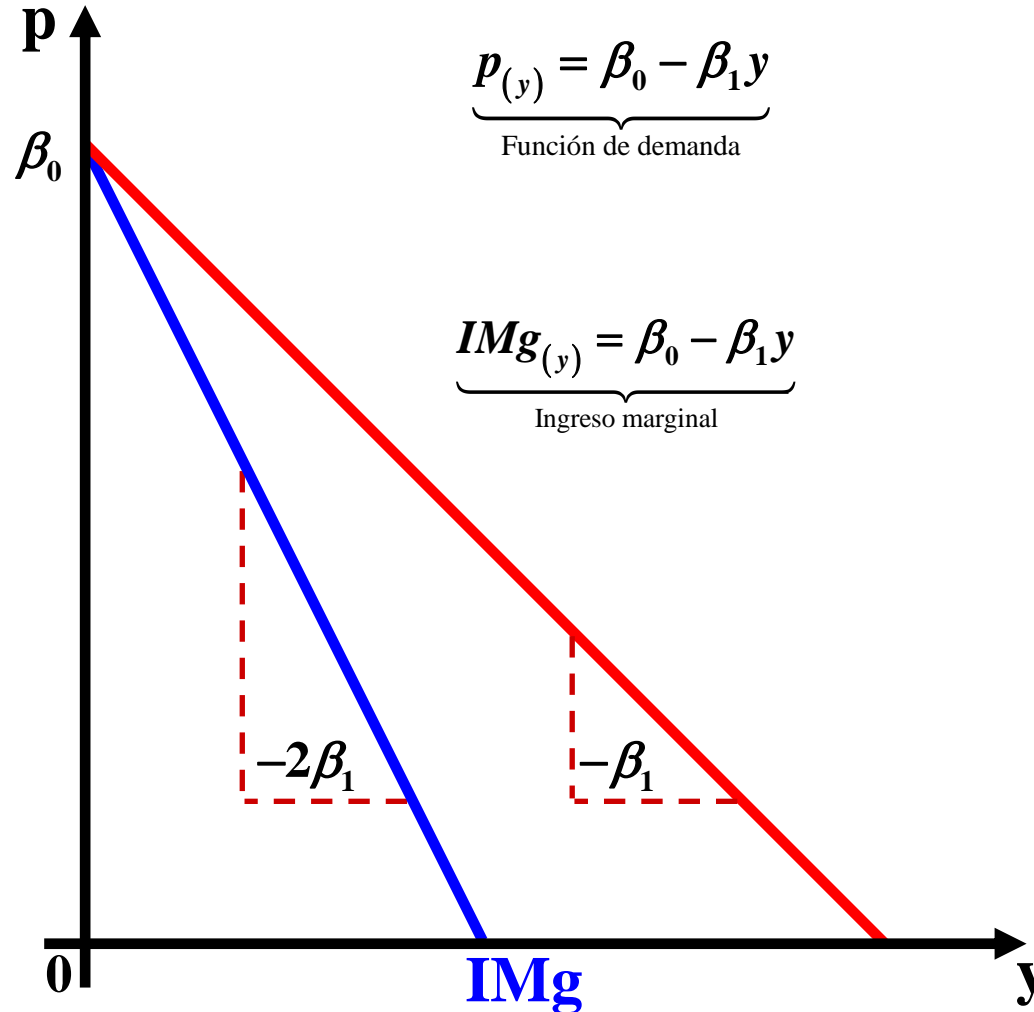
OBJETIVOS

- **Objetivo general:** determinar el equilibrio del monopolio en términos del precio y el volumen de producción óptimos.
- **Objetivos particulares:**
 - ✓ definir los supuestos del monopolio;
 - ✓ determinar la maximización del beneficio de un monopolio;
 - ✓ explicar geométricamente la relación que se establece entre la curva de ingreso marginal y la elasticidad precio de la demanda;
 - ✓ definir las tres formas de discriminación de precios;
 - ✓ explicar el monopolio natural, y
 - ✓ exponer el efecto de los impuestos en el monopolio.

DEMANDA DEL MONOPOLIO



PRODUCCIÓN ÓPTIMA DEL MONOPOLIO



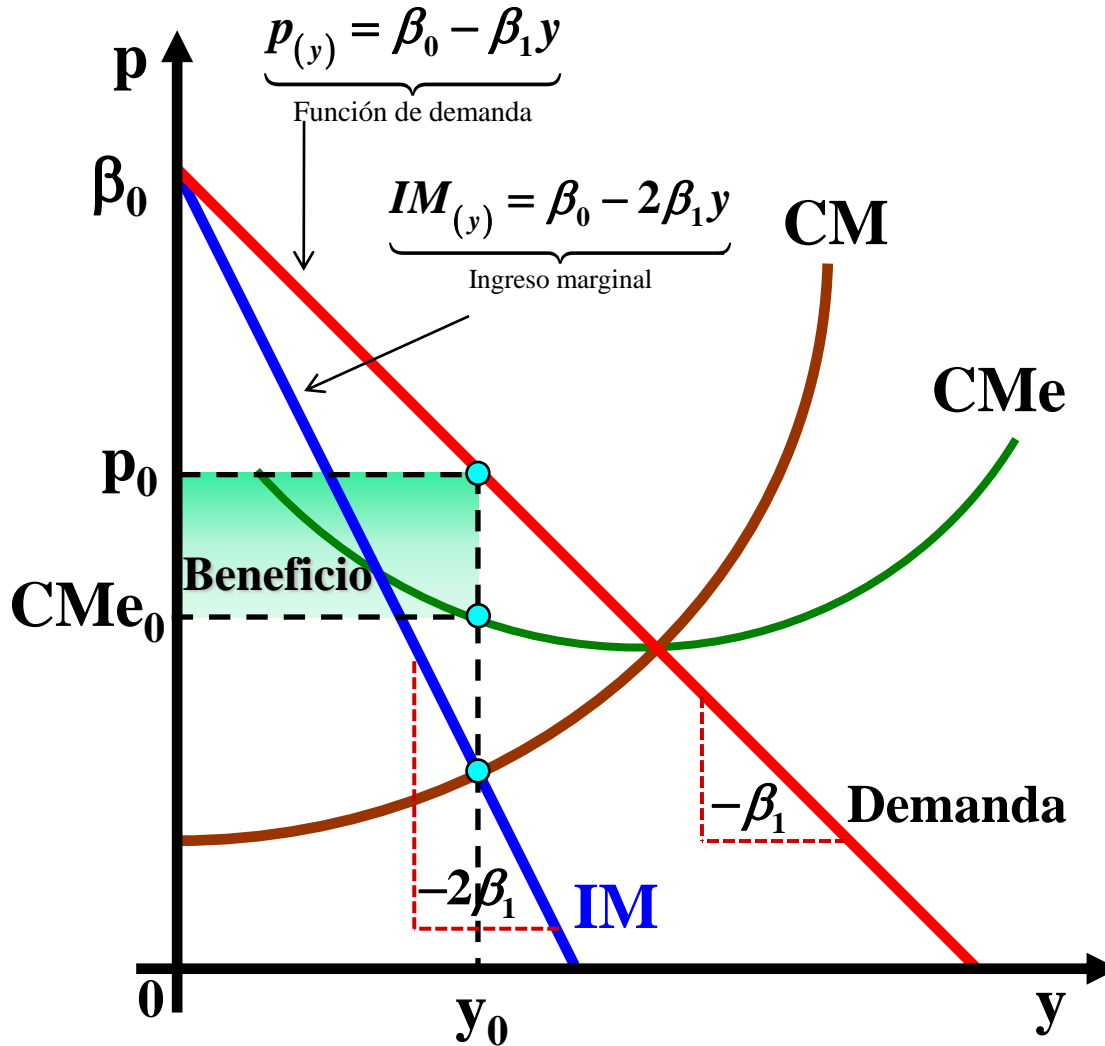
$$p_{(y)} = \frac{\beta_0}{\beta_1} - \frac{1}{\beta_1} y$$

FUNCIÓN DE DEMANDA

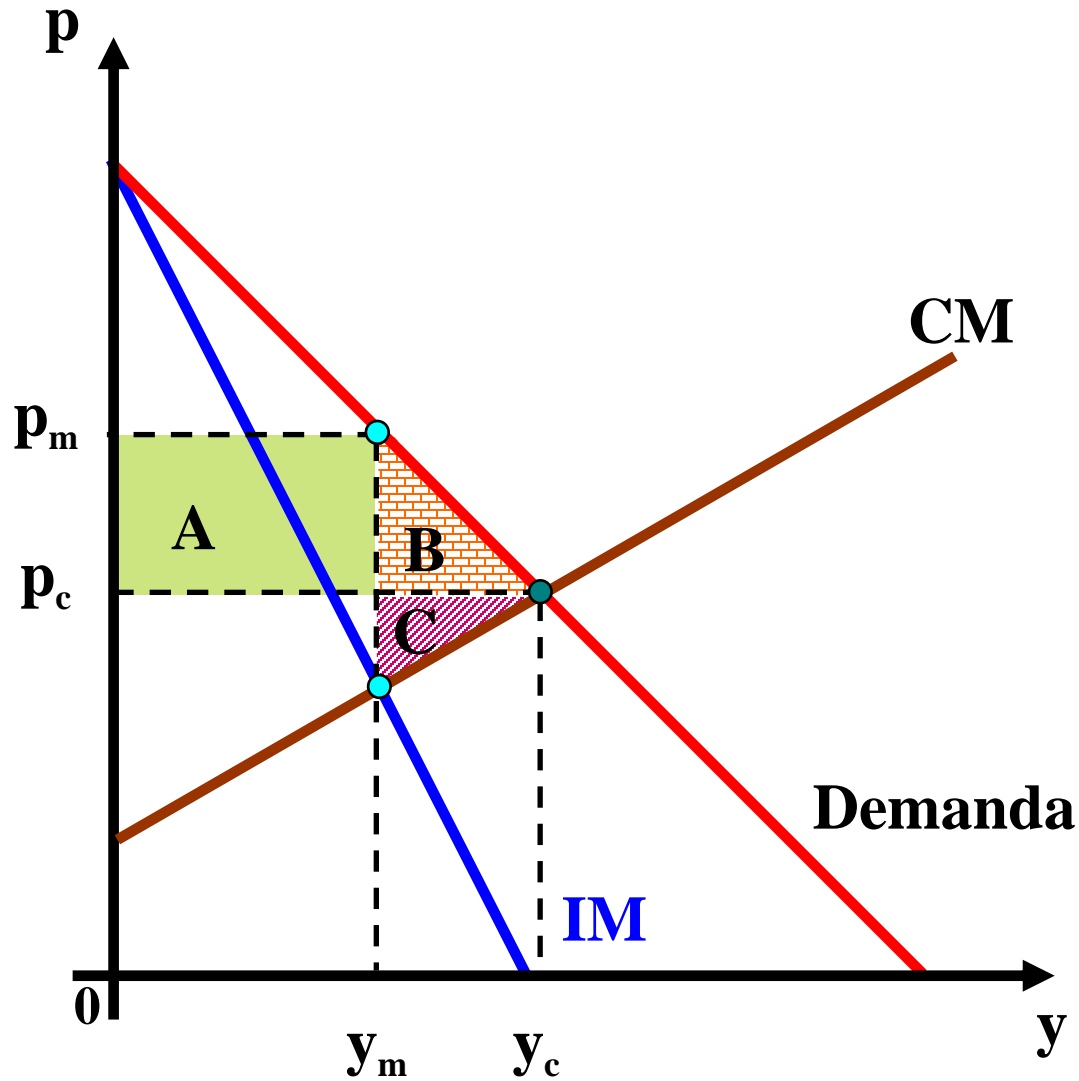
$$IMg_{(y)} = \frac{\beta_0}{\beta_1} - \frac{2}{\beta_1} y$$

INGRESO MARGINAL

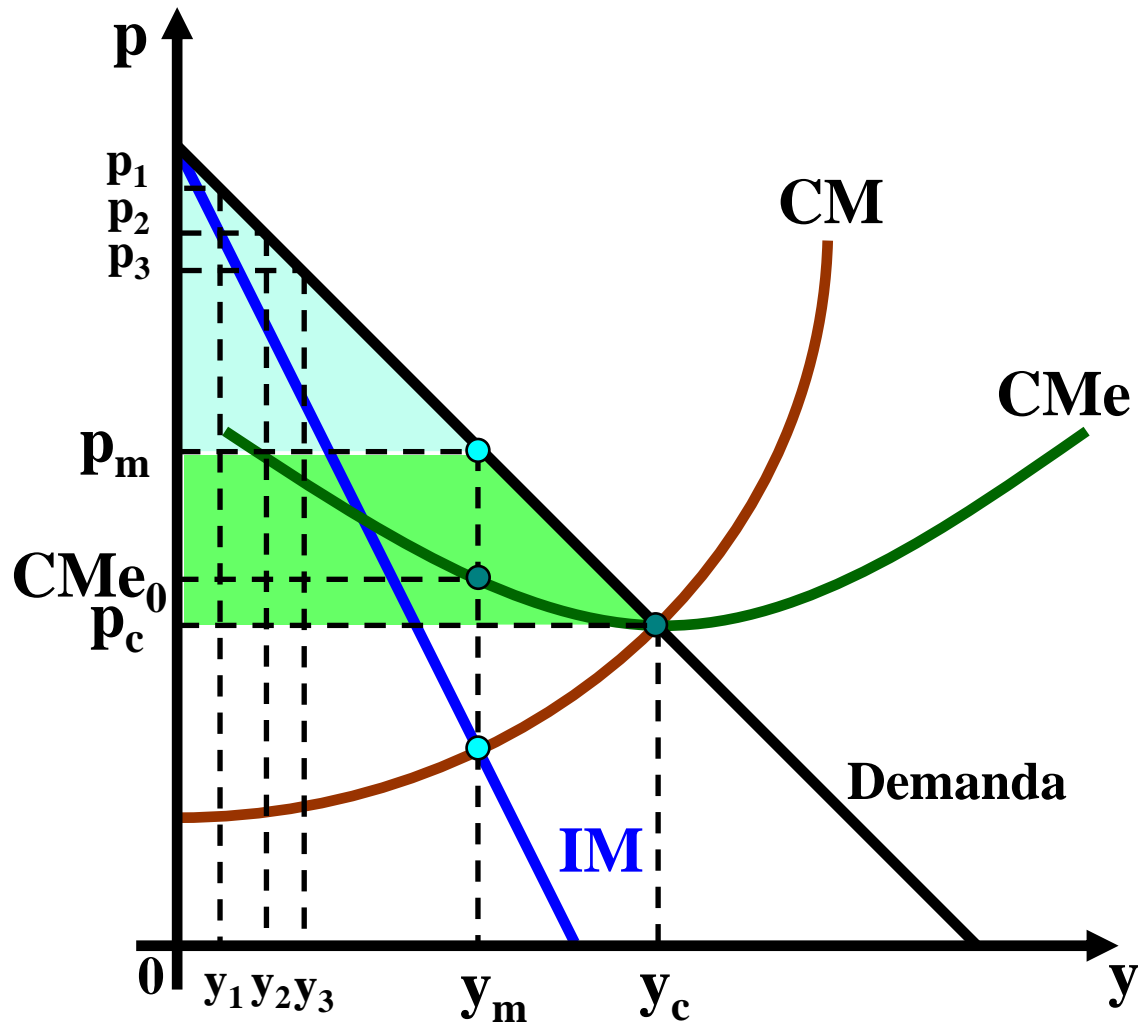
PRODUCCIÓN ÓPTIMA DEL MONOPOLIO



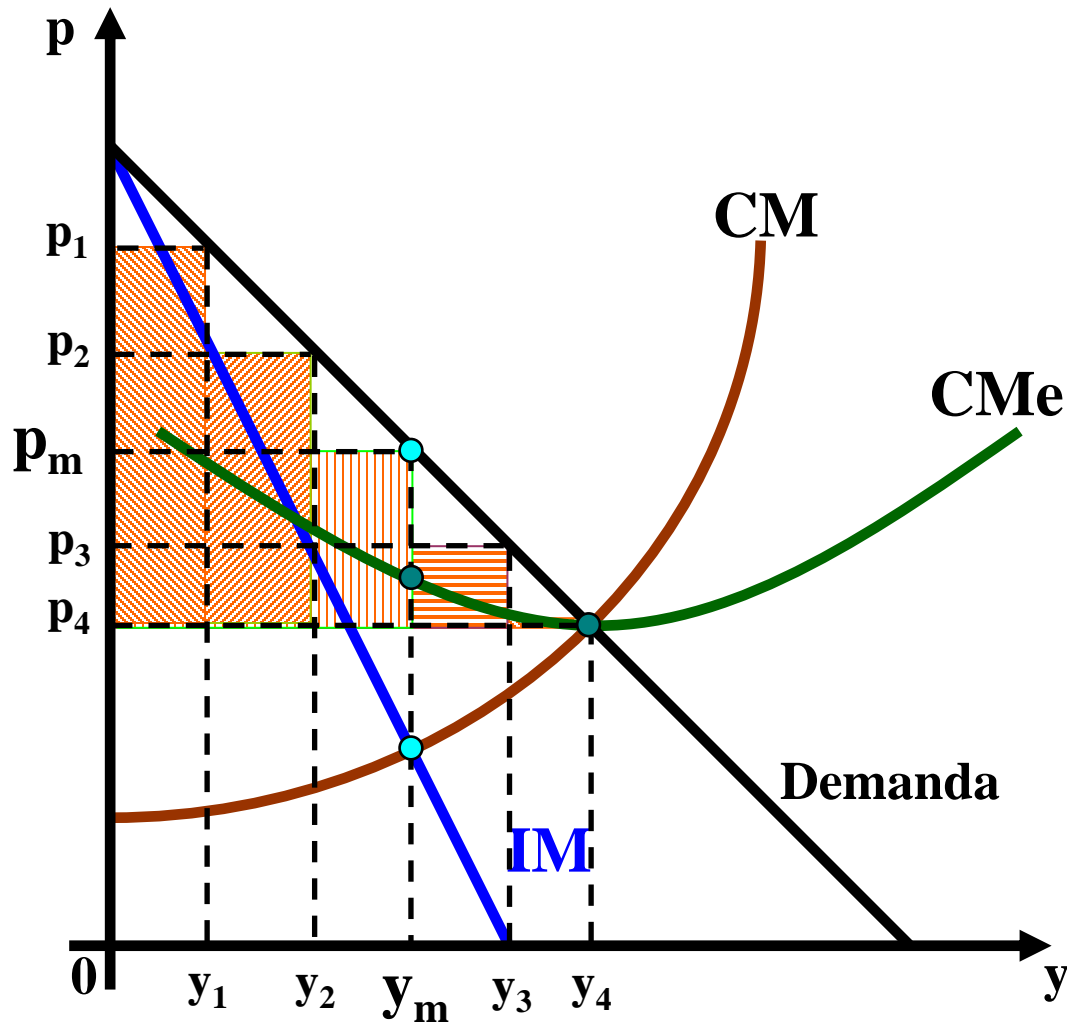
INEFICIENCIA DEL MONOPOLIO



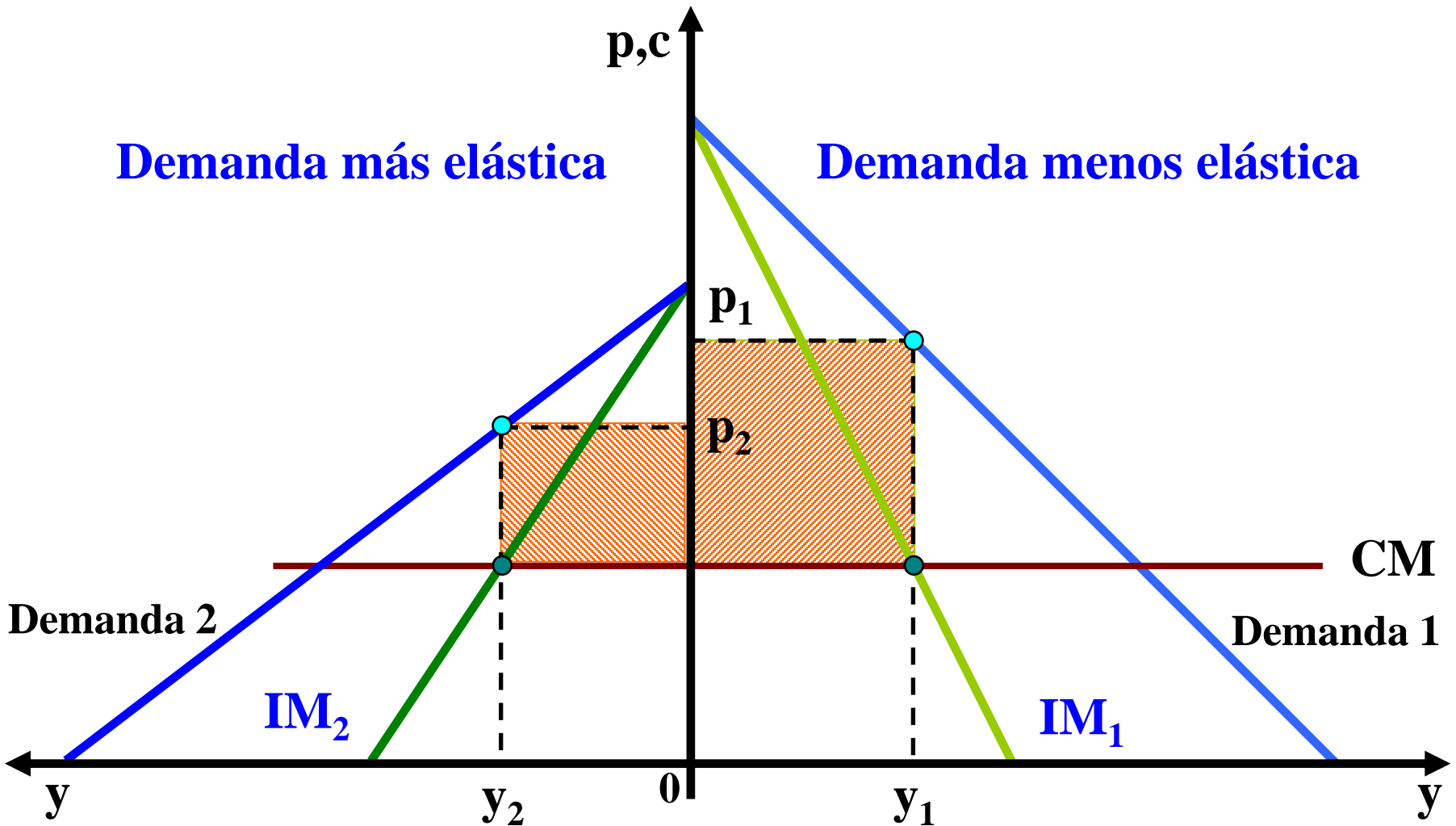
DISCRIMINACIÓN DE PRECIOS DE PRIMER GRADO



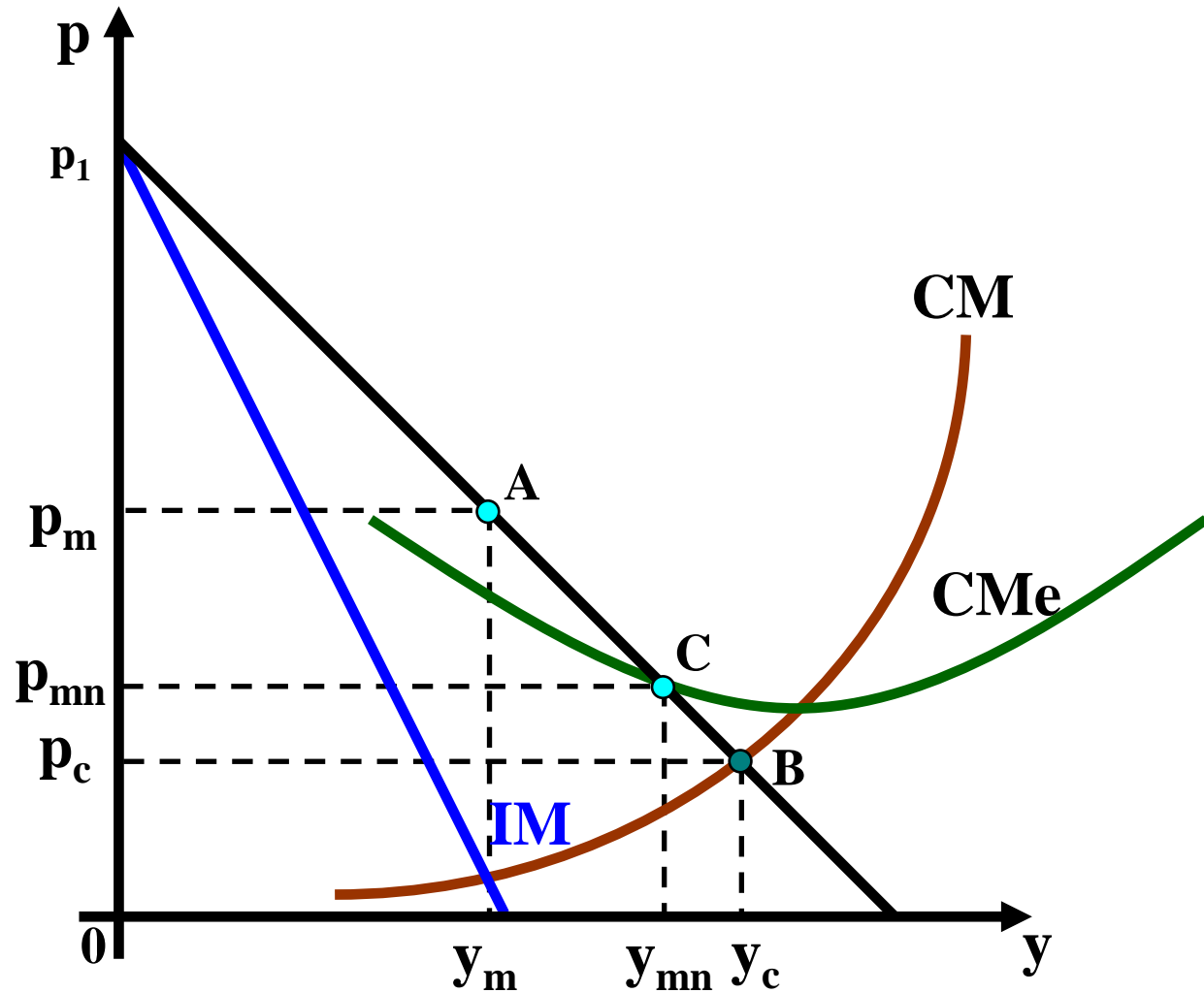
DISCRIMINACIÓN DE PRECIOS DE SEGUNDO GRADO



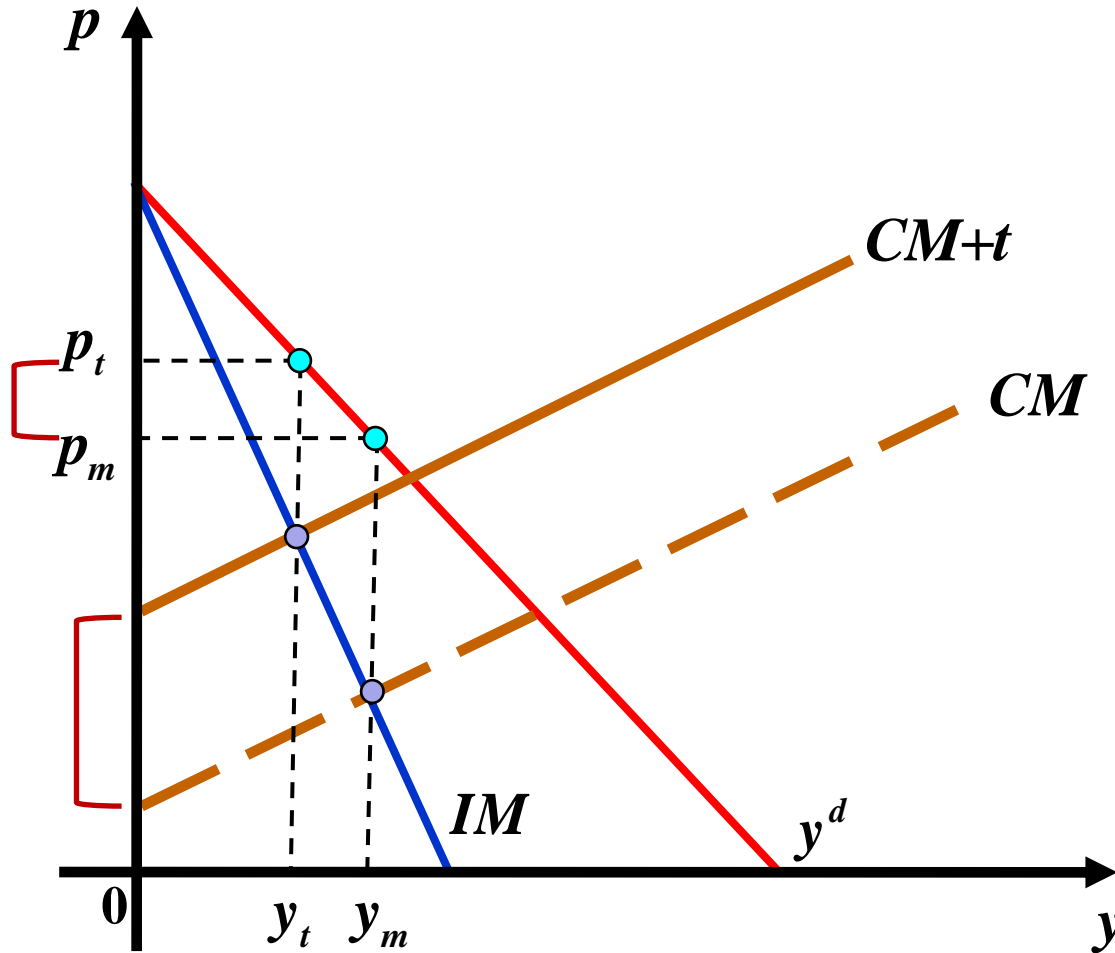
DISCRIMINACIÓN DE PRECIOS DE TERCER GRADO



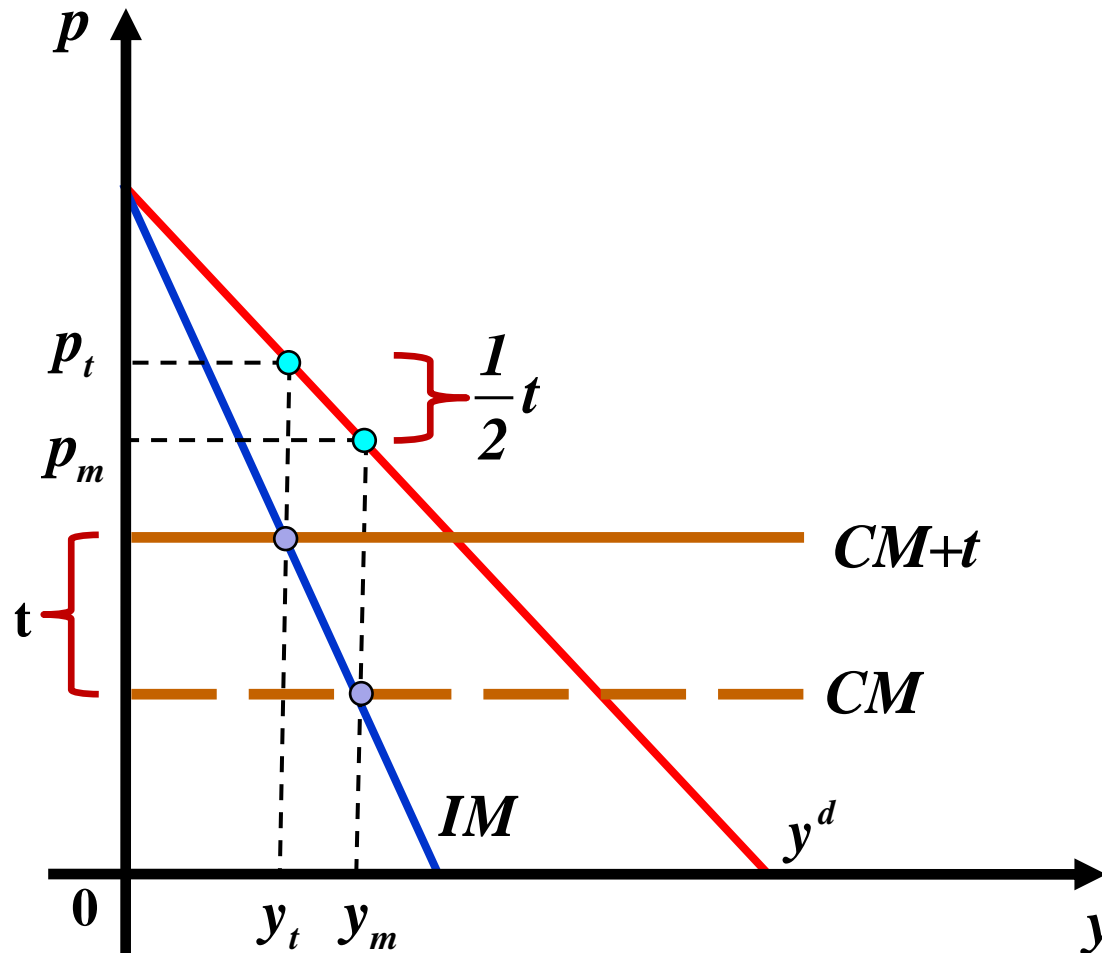
MONOPOLIO NATURALE



IMPUESTO POR UNIDAD APLICADO AL MONOPOLISTA CON COSTO MARGINAL CRECIENTE



IMPUESTO POR UNIDAD APLICADO AL MONOPOLISTA CON COSTO MARGINAL CONSTANTE



PRODUCCIÓN ÓPTIMA DEL MONOPOLIO

