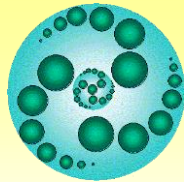




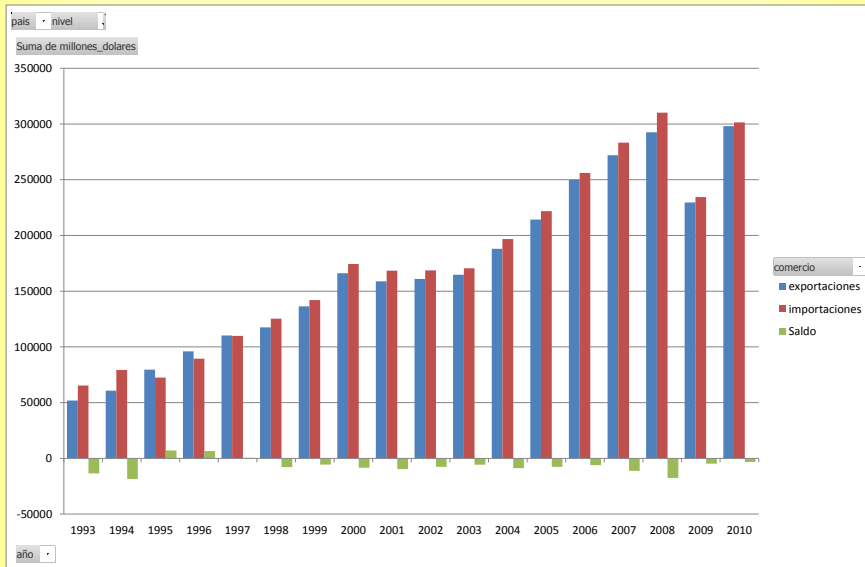
**Seminario de
Comercio
Internacional.**

México-Ecuador

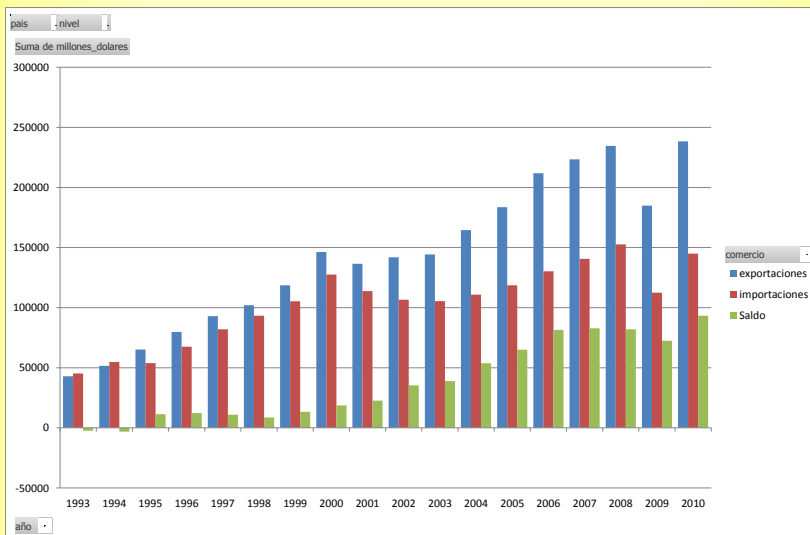


**COMERCIO
INTERNACIONAL:
ESTADISTICAS**

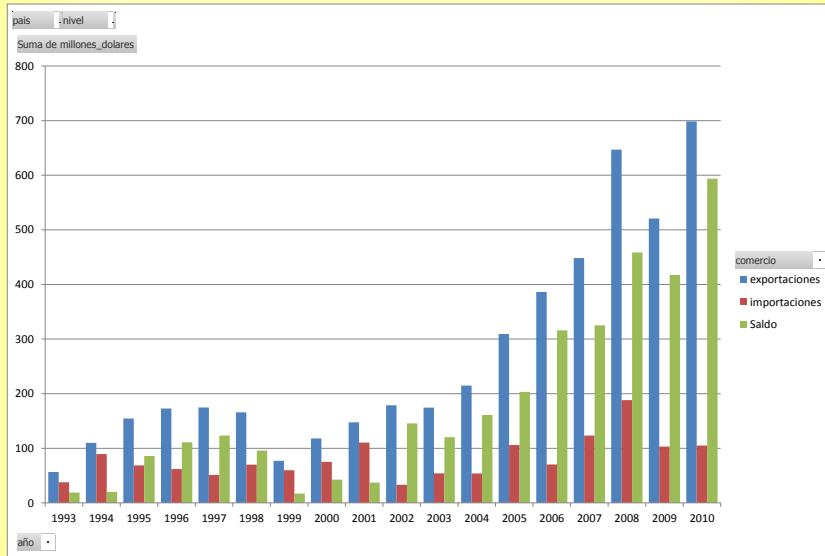
México: Balanza Comercial, 1993-2010



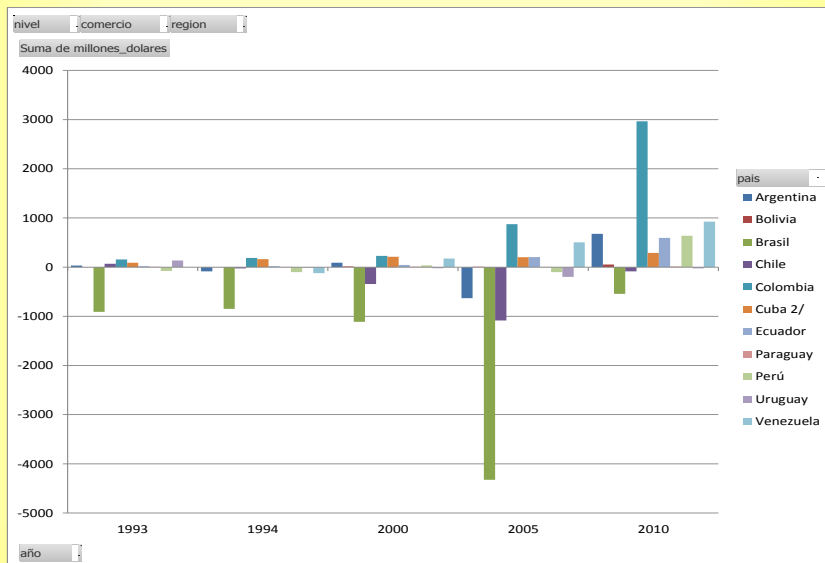
México: Balanza Comercial con Estados Unidos, 1993-2010



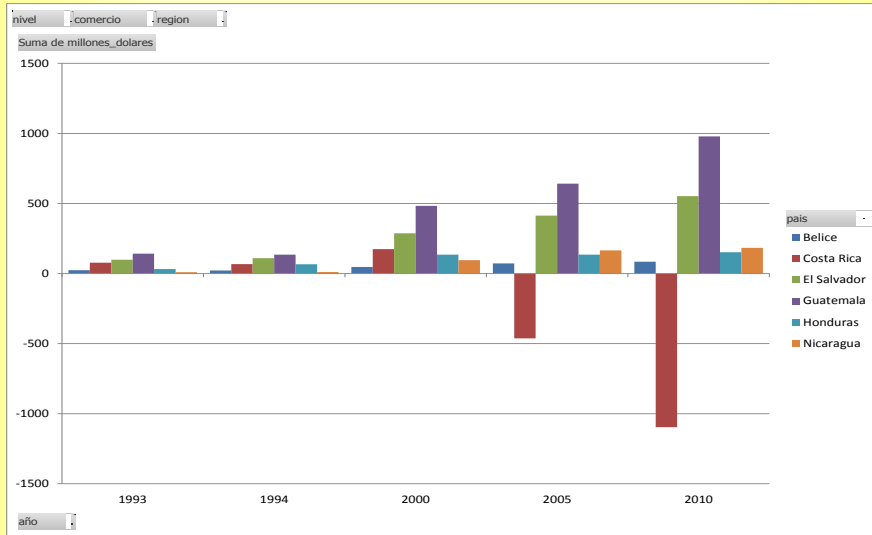
México: Balanza Comercial con Estados Unidos, 1993-2010



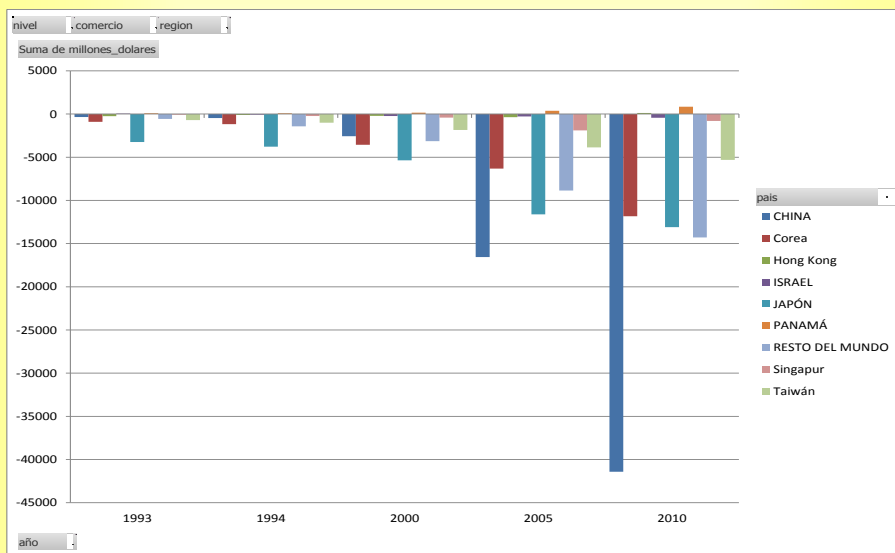
México: Balanza Comercial con Aladi, 1993-2010



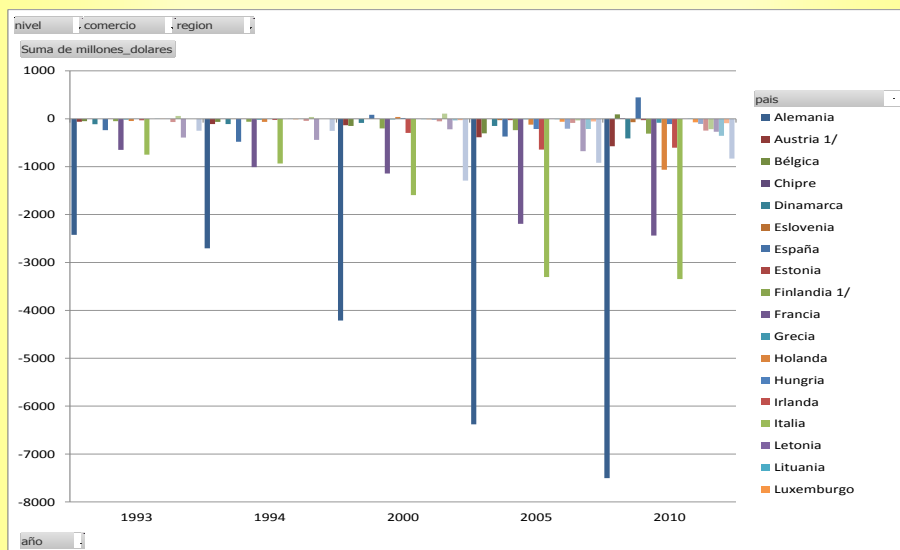
México: Balanza Comercial con Centroamerica, 1993-2010



México: Balanza Comercial con Nic's, 1993-2010



México: Balanza Comercial con Unión Europea, 1993-2010



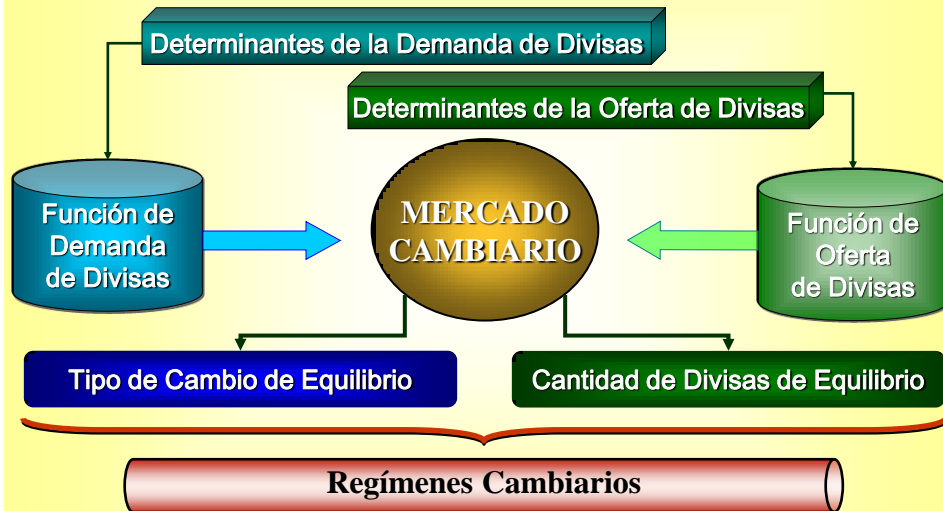
México: Productos, 1993-2010

frecuencia: Mensual

Periodo	Ruta temática Total ^{al} (Millones de dólares)	Ruta temática Agropecuarias ^{al} (Millones de dólares)	Ruta temática Extractivas ^{al} (Millones de dólares)	Ruta temática Manufactureras ^{al} (Millones de dólares)	Ruta temática Total ^{al} (Variación porcentual)	Ruta temática Agropecuarias ^{al} (Variación porcentual)	Ruta temática Extractivas ^{al} (Variación porcentual)	Ruta temática Manufactureras ^{al} (Variación porcentual)	Ruta temática Total (Variación porcentual)	Ruta temática Agropecuarias ^{al} (Variación porcentual)	Ruta temática Extractivas ^{al} (Variación porcentual)	Ruta temática Manufactureras ^{al} (Variación porcentual)
2012/01 ^{al}	22,664.6	1,102.3	377.5	21,184.8	12.0	14.3	89.8	11.0	12.0	14.3	89.8	11.0
2011/12	24,340.2	943.3	470.4	22,926.6	7.3	12.3	92.6	6.2	14.2	22.6	67.6	13.4
2011/11	25,961.9	908.3	339.7	24,713.9	8.3	9.9	59.6	7.8	14.9	23.8	64.8	14.1
2011/10	25,223.1	872.8	255.0	24,095.3	10.4	49.1	-12.2	9.7	15.6	25.4	65.4	14.8
2011/09	24,440.1	617.4	471.0	23,351.7	11.0	50.5	126.4	9.1	16.3	23.2	78.9	15.4
2011/08	26,575.2	619.4	402.2	25,553.6	13.3	52.6	164.3	11.7	17.0	21.3	72.1	16.3
2011/07	23,348.4	567.0	321.8	22,459.6	17.2	10.4	76.0	16.8	17.5	19.1	61.5	17.1
2011/06	25,357.3	839.9	317.1	24,200.3	13.3	21.1	22.8	13.0	17.6	19.9	59.1	17.1
2011/05	26,048.4	1,081.0	373.6	24,593.8	24.2	25.6	72.5	23.6	18.6	19.8	69.9	18.0
2011/04	23,369.1	1,182.4	268.0	21,918.7	9.0	39.3	29.8	7.5	17.1	18.3	69.0	16.6
2011/03	26,191.9	1,012.2	375.5	24,804.3	15.6	-6.4	113.8	15.9	20.1	11.5	86.9	20.0
2011/02	22,151.3	952.4	270.3	20,928.6	20.6	16.6	74.5	20.3	23.1	24.2	69.8	22.6
2011/01 ^{al}	20,242.9	964.1	198.9	19,079.9	25.9	32.7	63.8	25.3	25.9	32.7	63.8	25.2

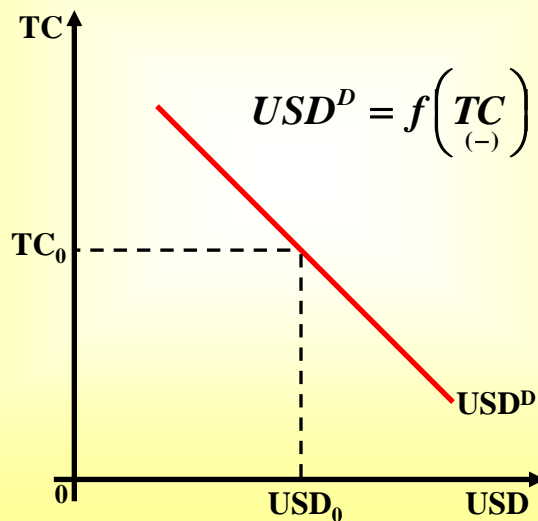
Notas:

EL MERCADO CAMBIARIO



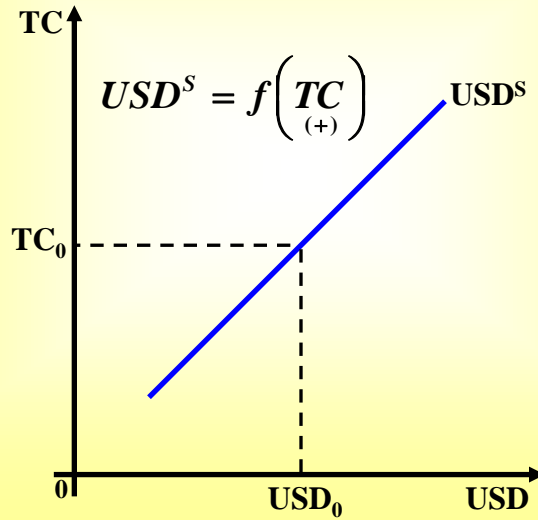
Demanda de Divisas

$$USD^D = f(TC, Q, Q_S, D_{EX}^{-1}, SD_{EX}, SC, TC^e)$$

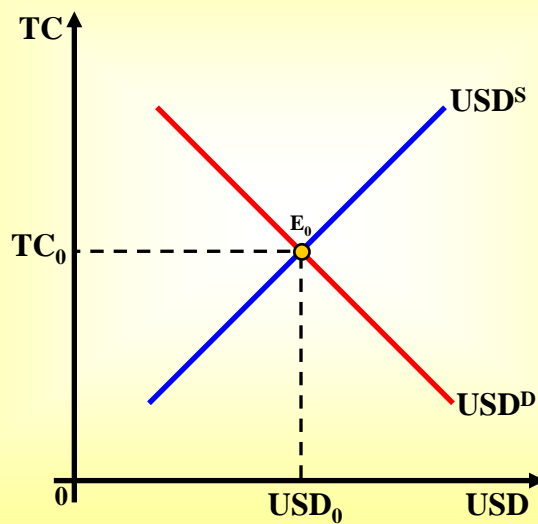


Oferta de Divisas

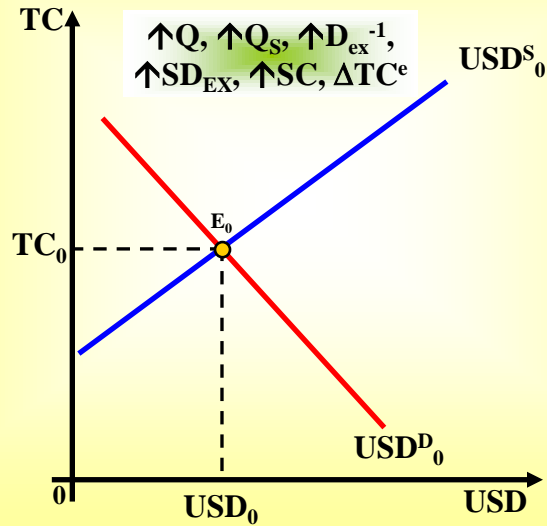
$$USD^S = f(TC, X, X_S, R_F, IE, D_{EX}, RC, TC^e)$$



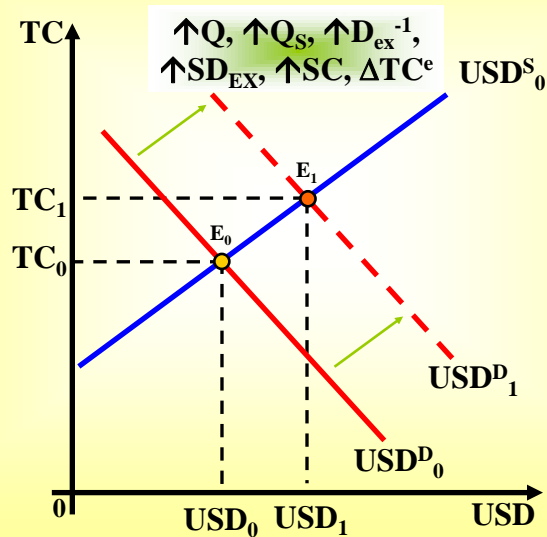
Equilibrio del Mercado Cambiario



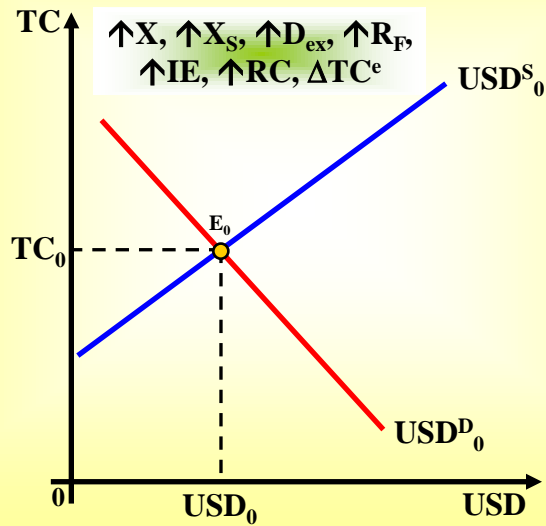
Desplazamiento de La curva de Demanda



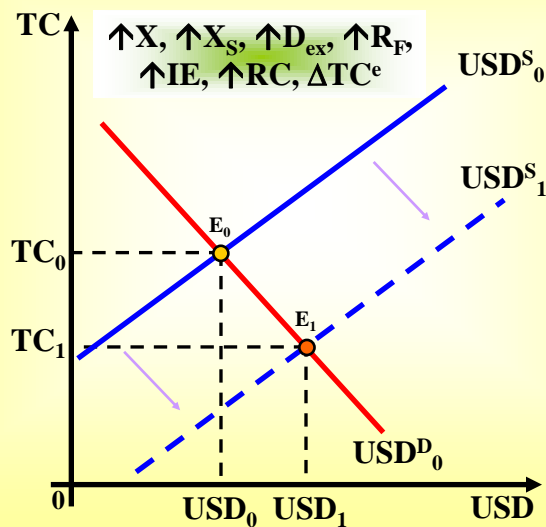
Desplazamiento de la curva de Demanda



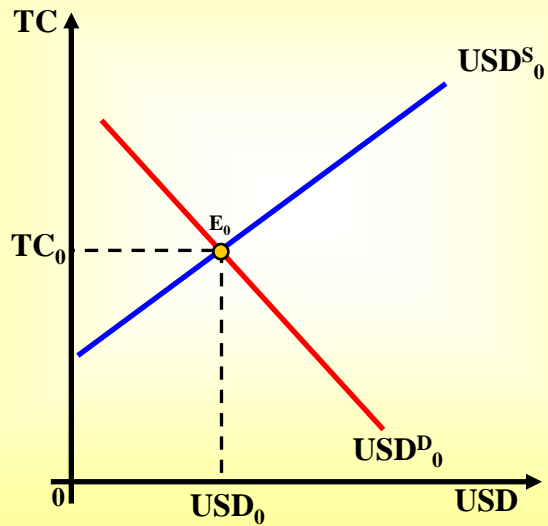
Desplazamiento de la Curva de Oferta



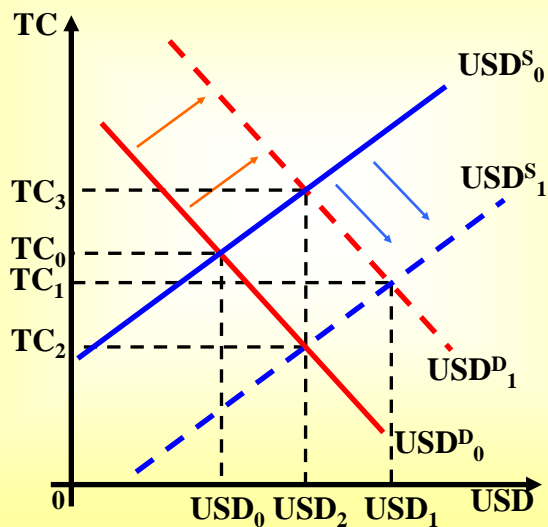
Desplazamiento de la Curva de Oferta



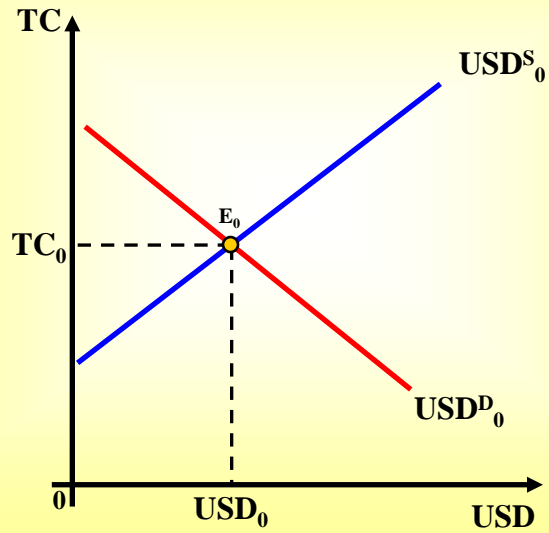
Desplazamiento de la Demanda y la Oferta



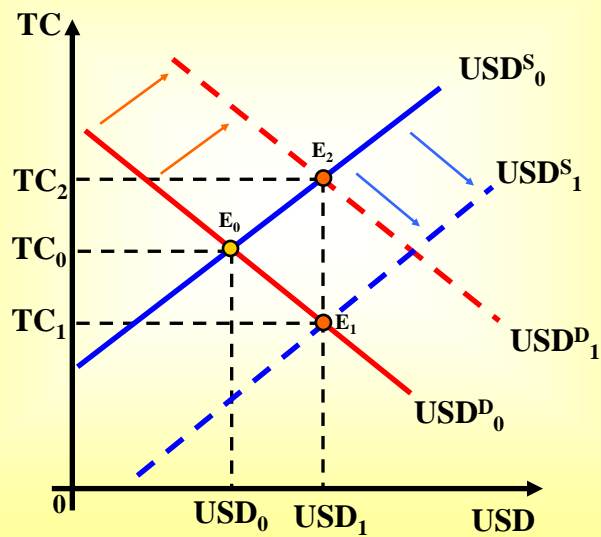
Desplazamiento de la Demanda y la Oferta



Libre Flotación

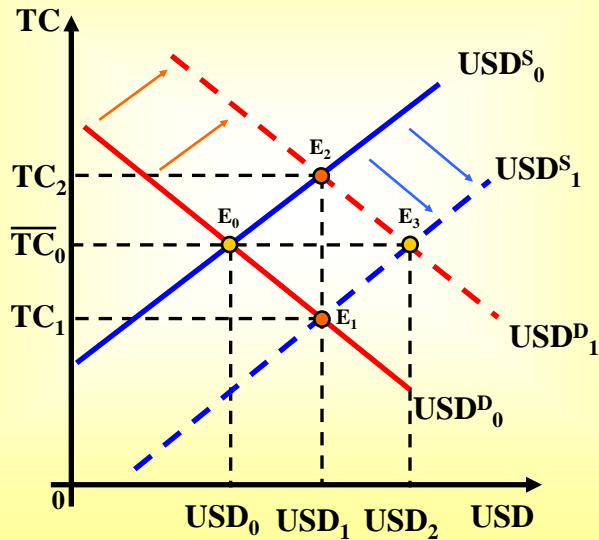


Libre Flotación

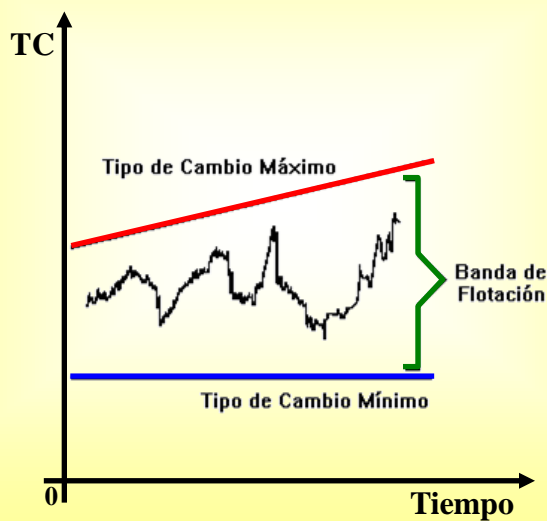


TIPO DE CAMBIO FIJO

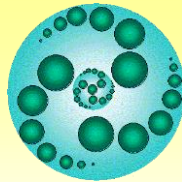
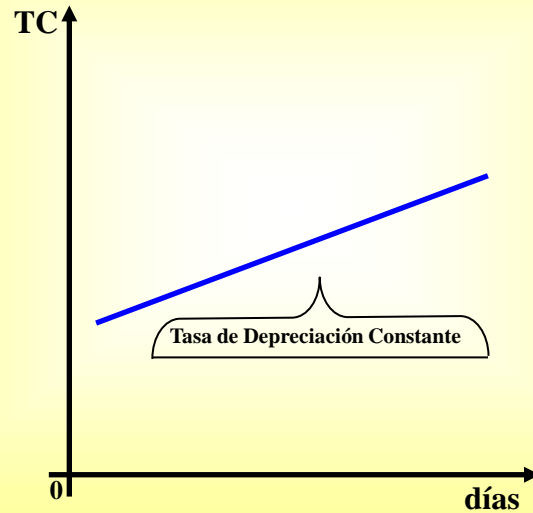
VARIACIÓN DE OFERTA



BANDA DE FLOTACIÓN



DESLIZAMIENTO CONTROLADO

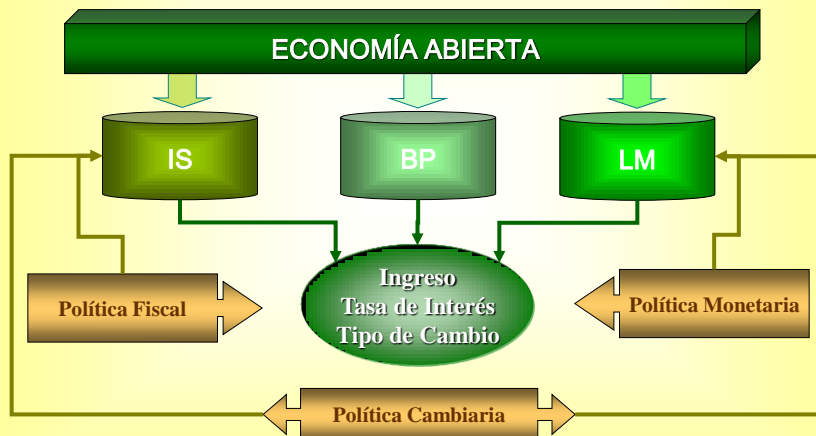


MACROECONOMÍA ABIERTA: LA POLÍTICA CAMBIARIA

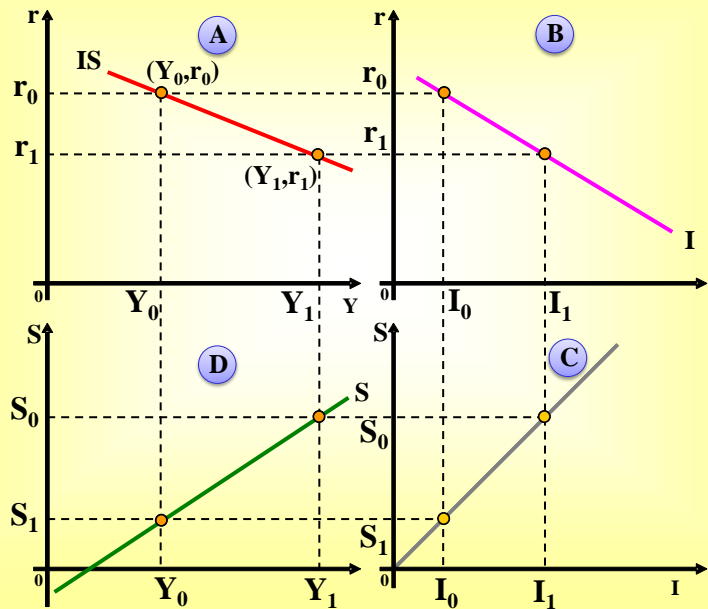
EQUILIBRIO EXTERNO CON PRECIOS FLEXIBLES

País A	Relación	País B
P_A	>	P_B
X_A		X_B
Q_A		Q_B
Como: X_A Q_A Saldo de la balanza comercial:		Como X_B Q_B Saldo de la balanza comercial:
Implica _____ de oro		Implica _____ de oro
$M_A = k_A (P_A) y_A$		$M_B = k_B (P_B) y_B$
Los P_A :		Los P_B :
Se incrementan las _____ y disminuyen las _____, hasta que el saldo de la balanza comercial sea _____.		Se reducen las _____ y aumentan las _____, hasta que el saldo de la balanza comercial sea _____.

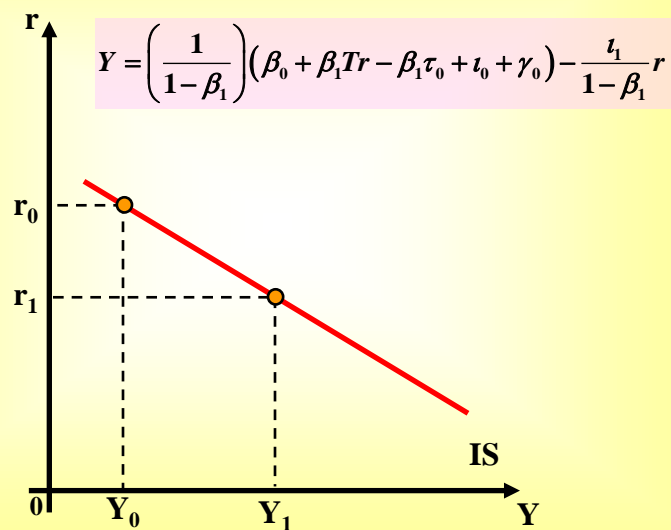
IS-LM-BP: ECONOMÍA ABIERTA CON GOBIERNO Y PRECIOS RÍGIDOS



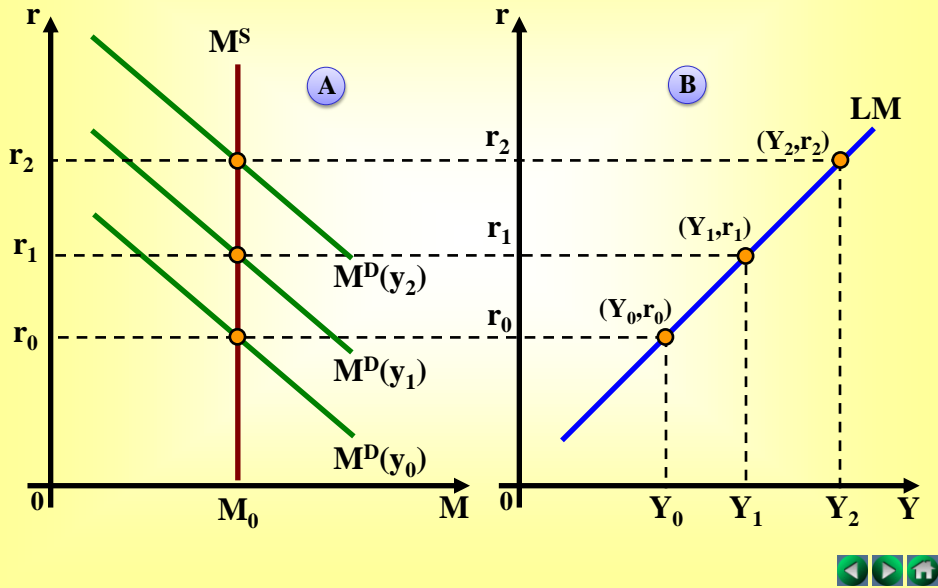
CONSTRUCCIÓN CURVA IS



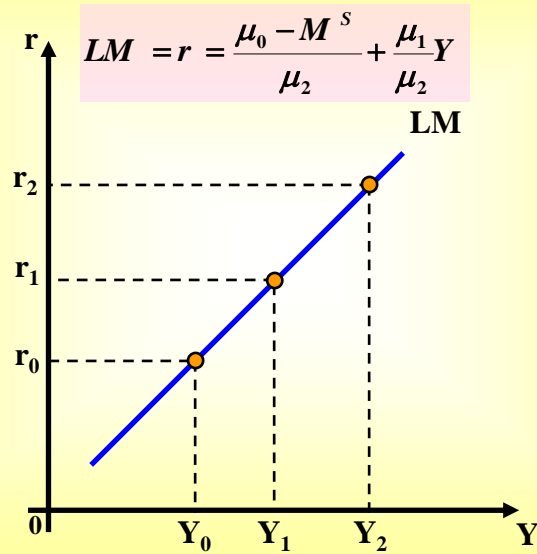
CURVA IS



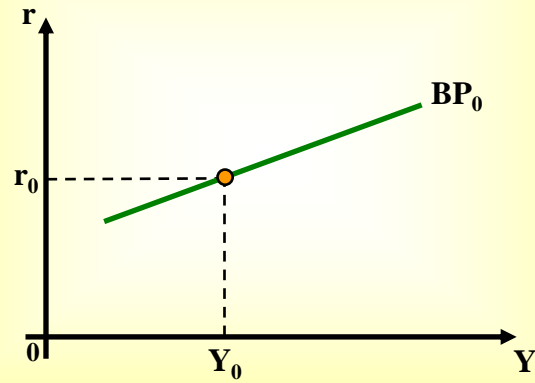
CONSTRUCCIÓN CURVA LM



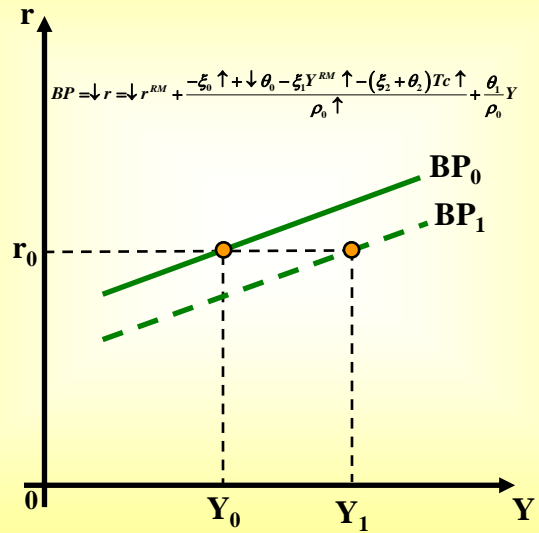
CURVA LM



CURVA BP

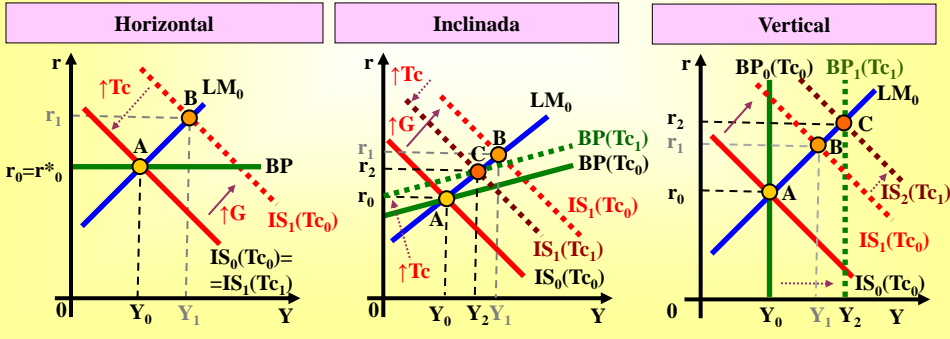


CURVA BP



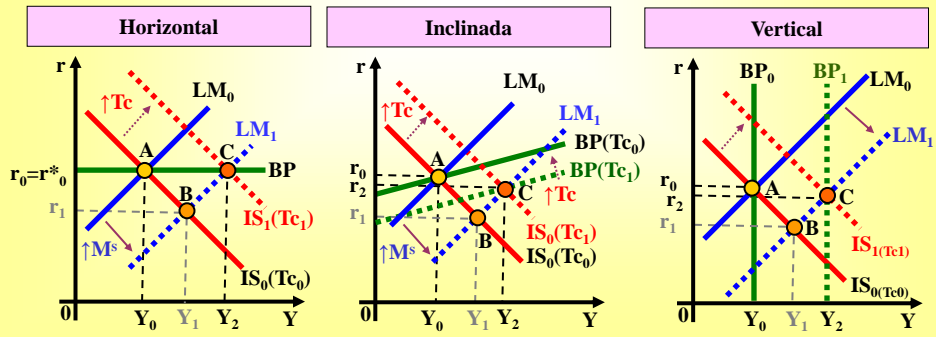
Curva BP: Política Fiscal con Tipo de Cambio Flexible

	POLITICA	VARIABLE Y CARACTERISTICA	HORIZONTAL	INCLINADA	VERTICAL
	BP	FISCAL (Tipo de Cambio Flexible)	ΔY	Nula ($Y_0 < Y_2$)	Mediana ($Y_0 < Y_1 < Y_2$)
Δr			Nula ($r_1 = r^{RM}$)	Mediana ($r_0 < r_1 < r_2$)	Alta ($r_0 < r_1 < r_2$)
ΔTc			Apreciación ($Tc_0 > Tc_1$)	Apreciación ($Tc_0 > Tc_1$)	Depreciación ($Tc_0 < Tc_1$)
EFICACIA			Ineficaz	Eficaz	Muy Eficaz

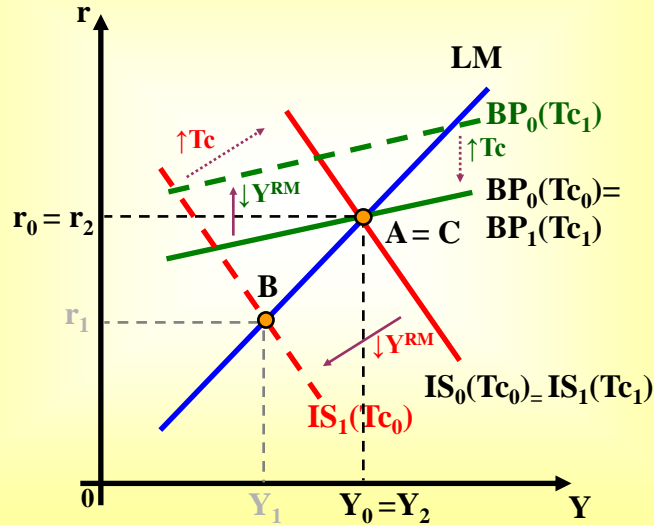


Política Monetaria con Tipo de Cambio Flexible

	POLITICA	VARIABLE Y CARACTERISTICA	HORIZONTAL	INCLINADA	VERTICAL
	BP	MONETARIA (Tipo de Cambio Flexible)	ΔY	Muy Grande ($Y_0 < Y_1 < Y_2$)	Grande ($Y_0 < Y_1 < Y_2$)
Δr			Nula ($r_1 = r^{RM}$)	Grande ($r_0 > r_1 < r_2$)	Grande ($r_0 > r_1 < r_2$)
ΔTc			Depreciación ($Tc_0 < Tc_1$)	Depreciación ($Tc_0 < Tc_1$)	Depreciación ($Tc_0 < Tc_1$)
EFICACIA			Muy eficaz	Eficaz	Muy Eficaz

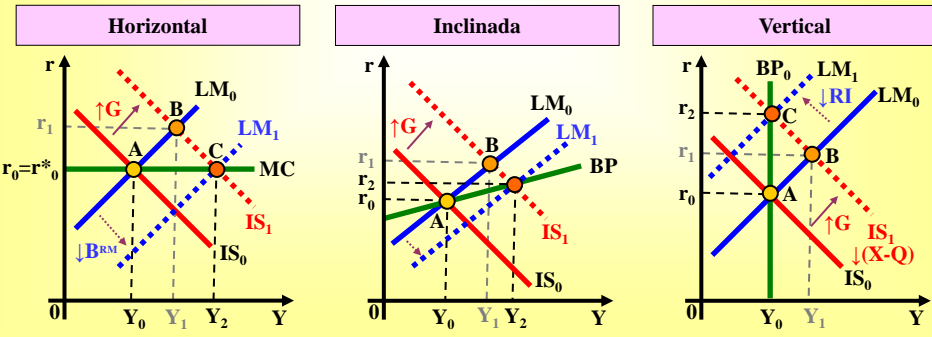


IS-LM-BP, TIPO DE CAMBIO FLEXIBLE (aislamiento ante choques externos)



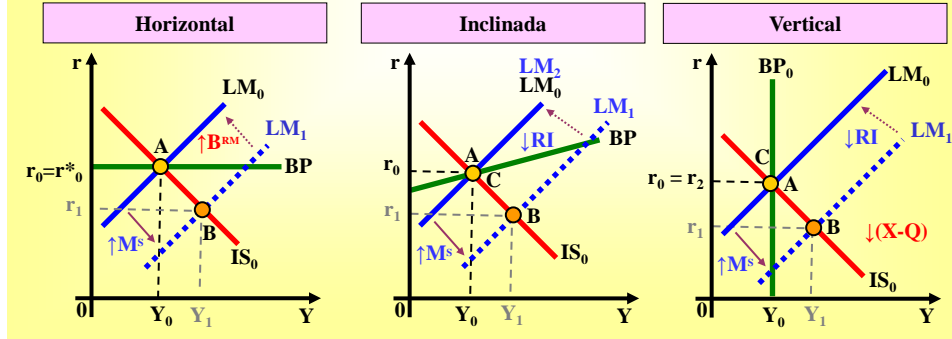
Curva BP: Política Fiscal con Tipo de Cambio Fijo

BP	POLITICA	VARIABLE Y CARACTERISTICA	HORIZONTAL	INCLINADA	VERTICAL
	FISCAL (Tipo de Cambio Fijo)	ΔY	Muy Grande ($Y_0 < Y_2$)	Grande ($Y_0 < Y_2$)	Transitoria ($Y_0 = Y_2 < Y_1$)
	Δr	Nulo ($\Delta r = 0$)	Pequeño ($r_0 < r_2$)	Grande ($r_0 < r_2$)	
	ΔTc	Fijo ($\Delta Tc = 0$)	Fijo ($\Delta Tc = 0$)	Fijo ($\Delta Tc = 0$)	
	EFICACIA	Muy eficaz	Eficaz	Ineficaz	



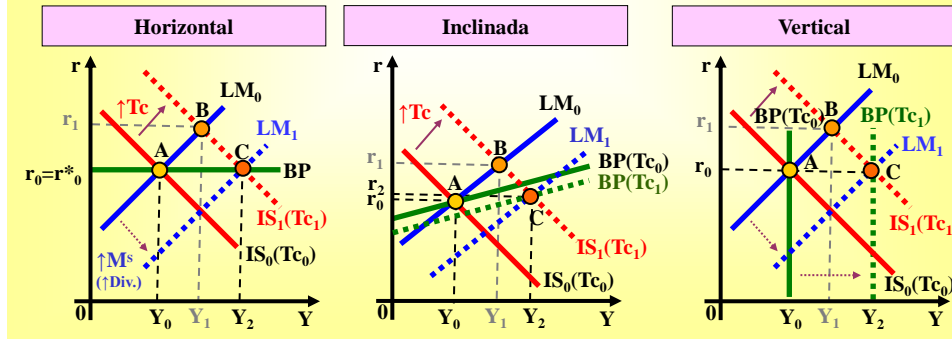
Curva BP: Política Monetaria con Tipo de Cambio Fijo

BP	POLITICA	VARIABLE Y CARACTERISTICA	HORIZONTAL	INCLINADA	VERTICAL
	MONETARIA (Tipo de Cambio Fijo)	ΔY	Nula ($Y_0 = Y_2$)	Pequeña ($Y_0 < Y_1$)	Transitoria ($Y_0 = Y_2 < Y_1$)
		Δr	Nula ($r_0 = r^{RM}$)	Grande ($r_0 > r_1$)	Transitoria ($r_0 = r_2 < r_1$)
		ΔTc	Fijo ($\Delta Tc = 0$)	Fijo ($\Delta Tc = 0$)	Fijo ($\Delta Tc = 0$)
		EFICACIA	Ineficaz	Ineficaz	Poco eficaz y transitoria

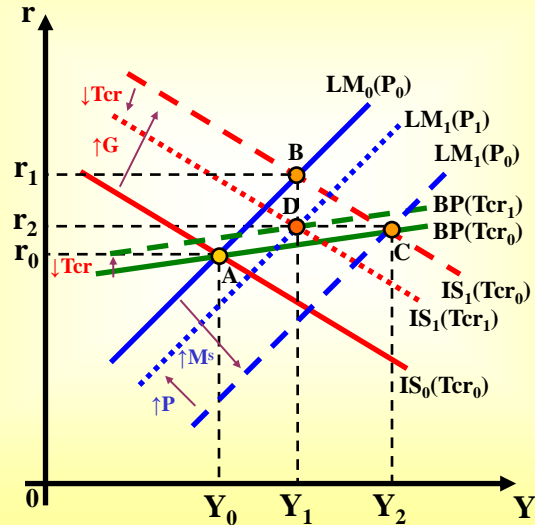


Curva BP: Política Cambiaria con Tipo de Cambio Fijo

BP	POLITICA	VARIABLE Y CARACTERISTICA	HORIZONTAL	INCLINADA	VERTICAL
	CAMBIARIA (Tipo de Cambio Fijo)	ΔY	Muy Grande ($Y_0 < Y_1 < Y_2$)	Grande ($Y_1 - Y_0$)	Muy Grande ($Y_0 < Y_1$)
		Δr	Nulo ($r_1 = r^{RM}$)	Grande ($r_1 - r_0$)	Nulo (r_0)
		ΔTc	Devaluación ($Tc_0 < Tc_1$)	Devaluación ($Tc_0 < Tc_1$)	Devaluación ($Tc_0 < Tc_1$)
		EFICACIA	Muy eficaz	Eficaz	Muy eficaz



IS-LM-BP, TIPO DE CAMBIO FIJO (Política Fiscal con Precios Flexibles)



IS-LM-BP, TIPO DE CAMBIO FIJO (Política Monetaria con Precios Flexibles)

