



**Universidad Nacional Autónoma de México
Facultad de Economía**

**LXXIX Reunión Trimestral
(primera de 2025)**



**México 2025-2030.
Tres escenarios macroeconómicos**



**Eduardo Loría
25 de febrero 2025**

ÍNDICE

1. Motivación
2. Consideraciones
3. Condiciones actuales
4. RESTRICCIONES
5. Análisis de escenarios
6. Cisnes Negros

CENTRO DE MODELÍSTICA

25/02/2025

Diapositiva 2 de 27

Y PRONÓSTICOS ECONÓMICOS

1. Motivación

1. Hay gran incertidumbre por:

- ❖ Elección del Poder Judicial y 2o piso de 4T (Infonavit).
- ❖ Trumponomics
- ❖ Clima de negocios y criminalidad (Sinaloa).

2. Pensar futuro para México 2025-2030.

EL FUTURO ES HOY

2. Consideraciones generales

El método de escenarios sirve para:

PENSAR Y ADVERTIR:

- ❖ OPORTUNIDADES Y RIESGOS.
- ❖ ANALISIS DE OBJETIVOS.
- ❖ VIABILIDAD DE POLÍTICAS.
- ❖ DETECTAR TENDENCIAS E IMPACTOS FUTUROS.
- ❖ FACILITAR PLANIFICACIÓN Y TOMA DE DECISIONES EN ENTORNOS MUY INCIERTOS.
- ❖ MEDIR RESTRICCIONES.

El método de escenarios se hace con:

Modelos macroeconómicos (Castro *et al.* 1993 y Loría, 2025).

Eudoxio: Modelo macroeconómico de la economía mexicana: de tamaño mediano: 32 ecuaciones endógenas.

- Construye escenarios numéricos en marcos contables congruentes.
- Es sensible a *cisnes negros* (Popper y Taleb).
- Hacemos **tres escenarios (probabilísticos)** para variables macroeconómicas de México (2025-2030).

3. Condiciones actuales

Exportaciones mundiales (TC), 2015Q1-2024Q3

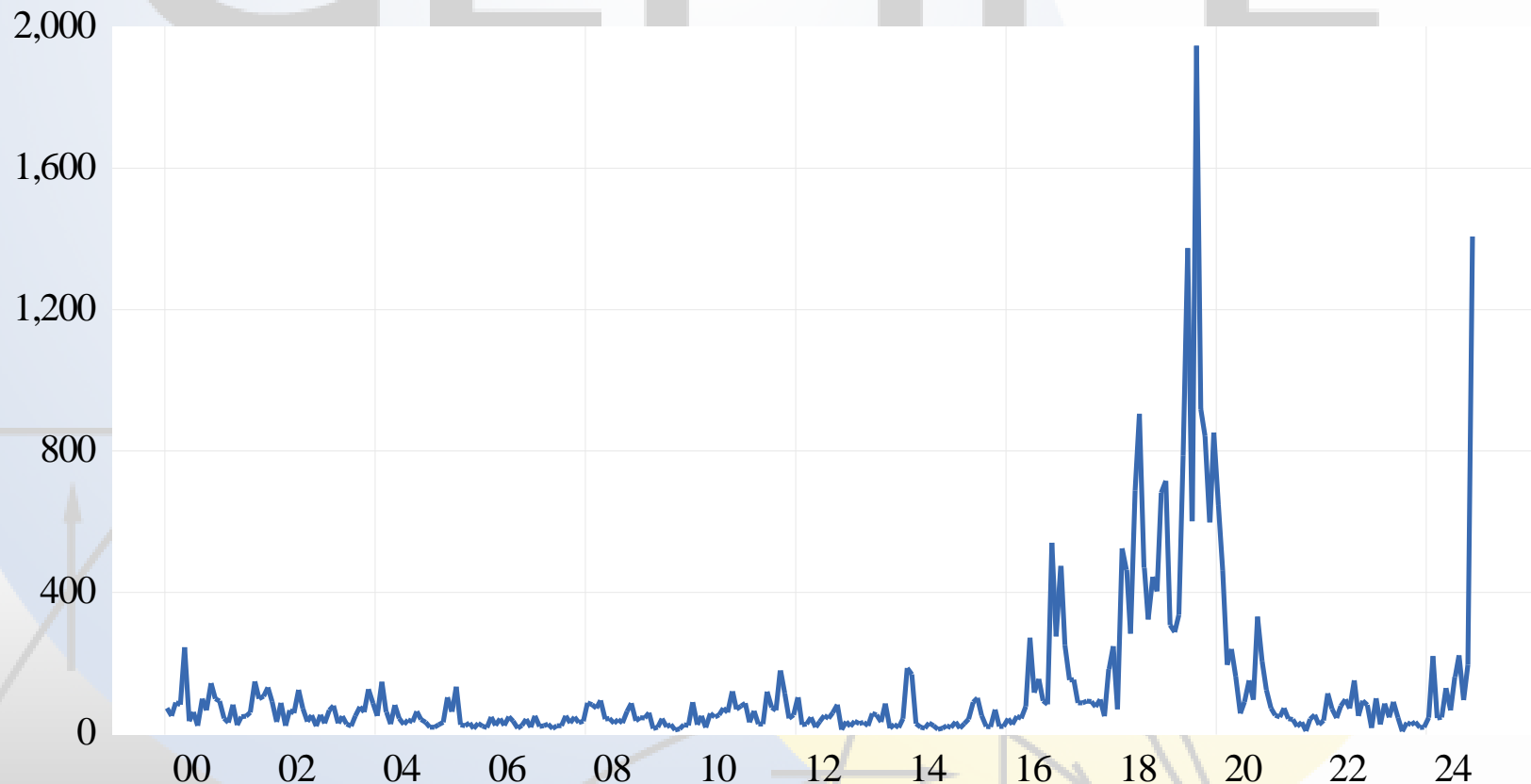


FRED (2025).

25/02/2025

Diapositiva 6 de 27

Índice global de incertidumbre de comercio, 2000M01-2024M11



FRED (2025).

Nota: Los subíndices de la EPU se basan exclusivamente en datos de noticias.

Se obtienen de la base de datos Access World News. Recopila información de más de 2000 periódicos de Estados Unidos.

EU: Índice de Producción Industrial, 2000M01-2024M11

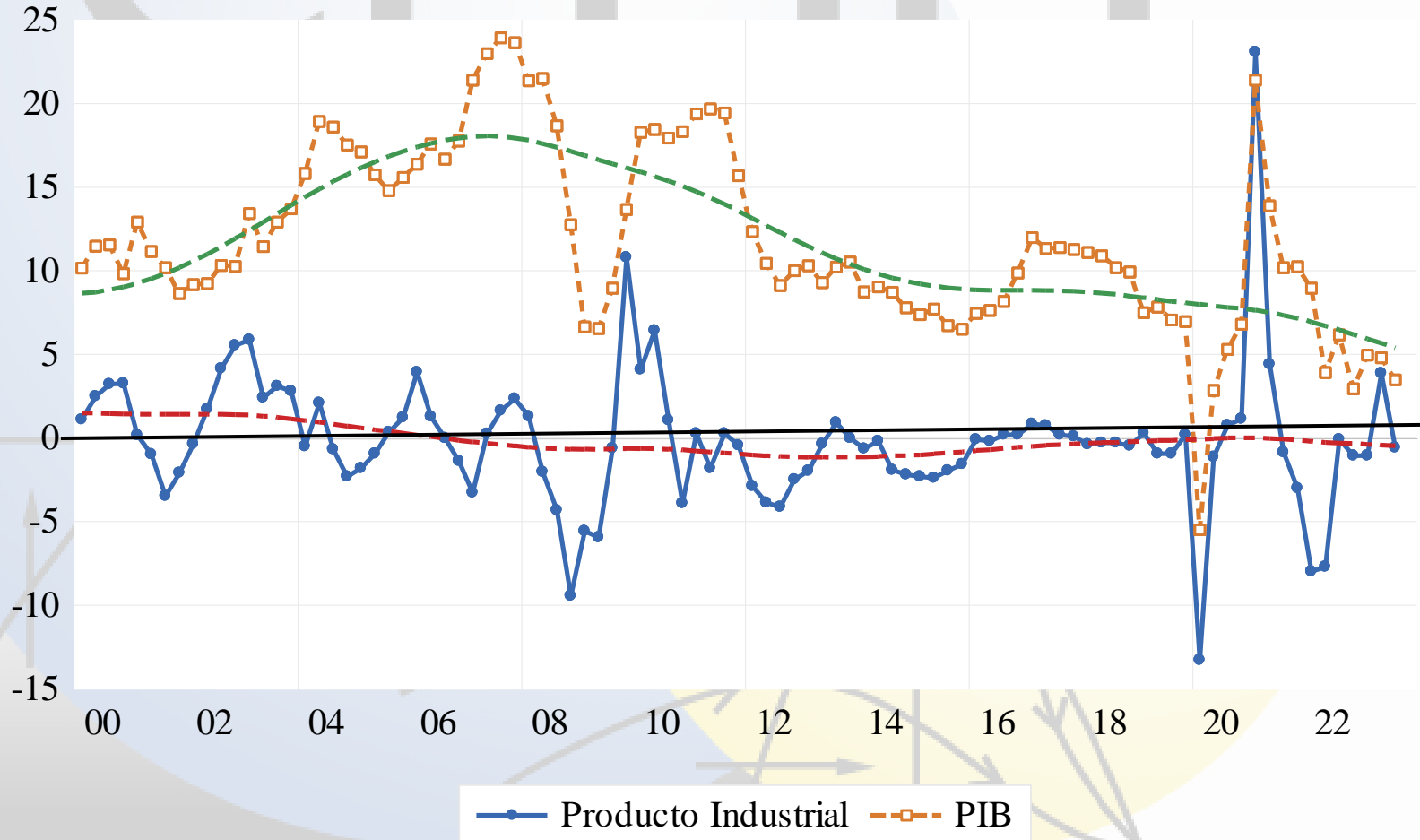


FRED (2025).

25/02/2025

Diapositiva 8 de 27

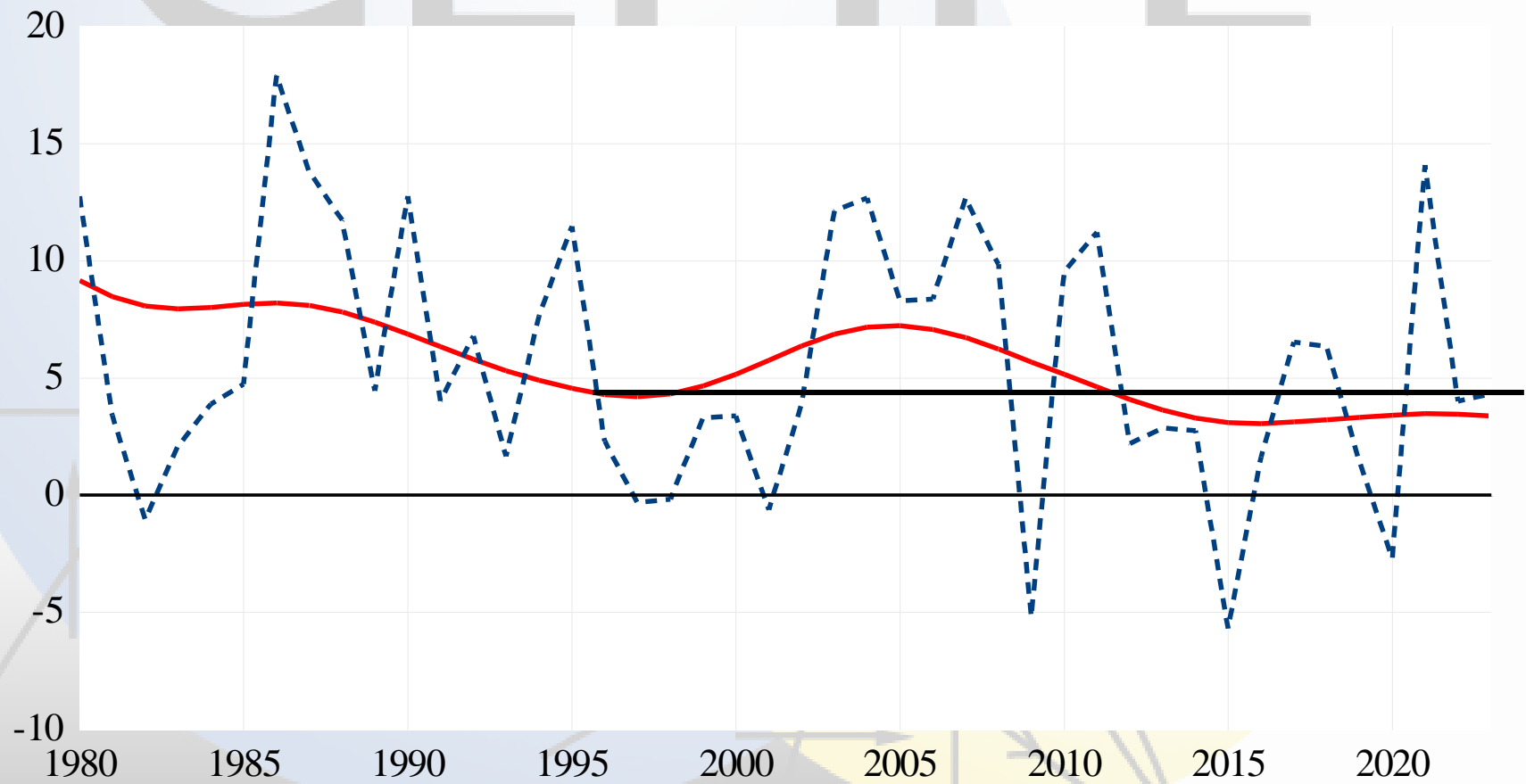
China: Producción (TC), 2000Q1-2023Q3



FRED (2025). La tendencia se calculó con el filtro HP.

CEMPE

PIB Mundial (TC), 1980-2023



FRED (2025). La tendencia se calculó con el filtro HP.

4. RESTRICCIONES

Entorno internacional

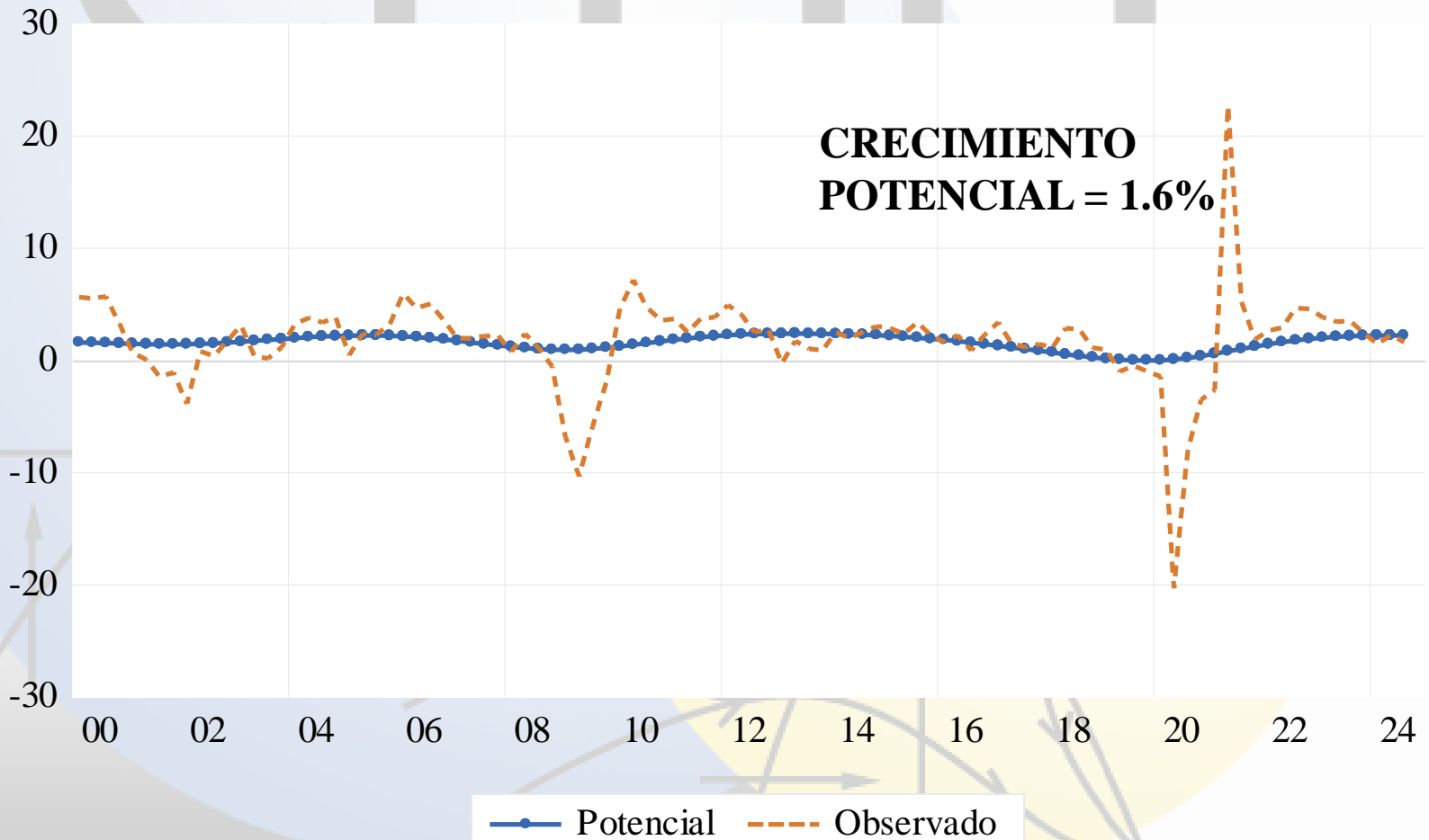
- *Trumponomics 2.0.*
- *Extremismos: populismos políticos*
- *Proteccionismo comercial*
- *Desaceleración del crecimiento mundial*

Entorno doméstico

MANTENER CALIFICACIÓN DE DEUDA SOBERANA

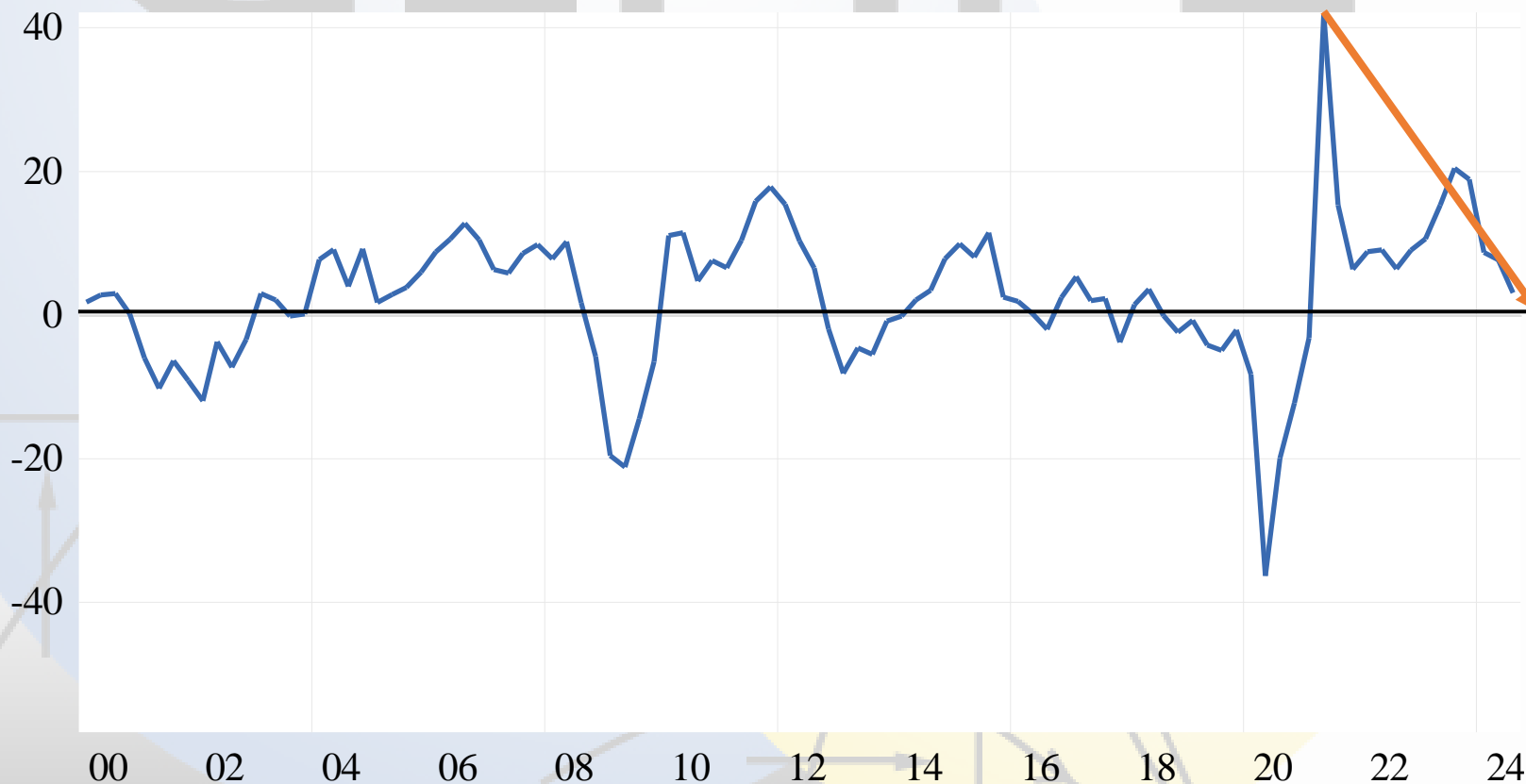
- *Altos déficits y deuda ¿Imparable? con gasto social creciente.*
- ***NECESIDAD DE REDUCIR AÚN MÁS IG.***
- *Complicada situación de PEMEX.*
- *Estancamiento económico de largo plazo, acentuado desde 2018.*

México: PIB observado y potencial (TC), 2000Q1-2024Q3



Cálculos propios con datos de INEGI (2025). Filtro HP.

México: Inversión Privada (TC), 2000Q1–2024Q3

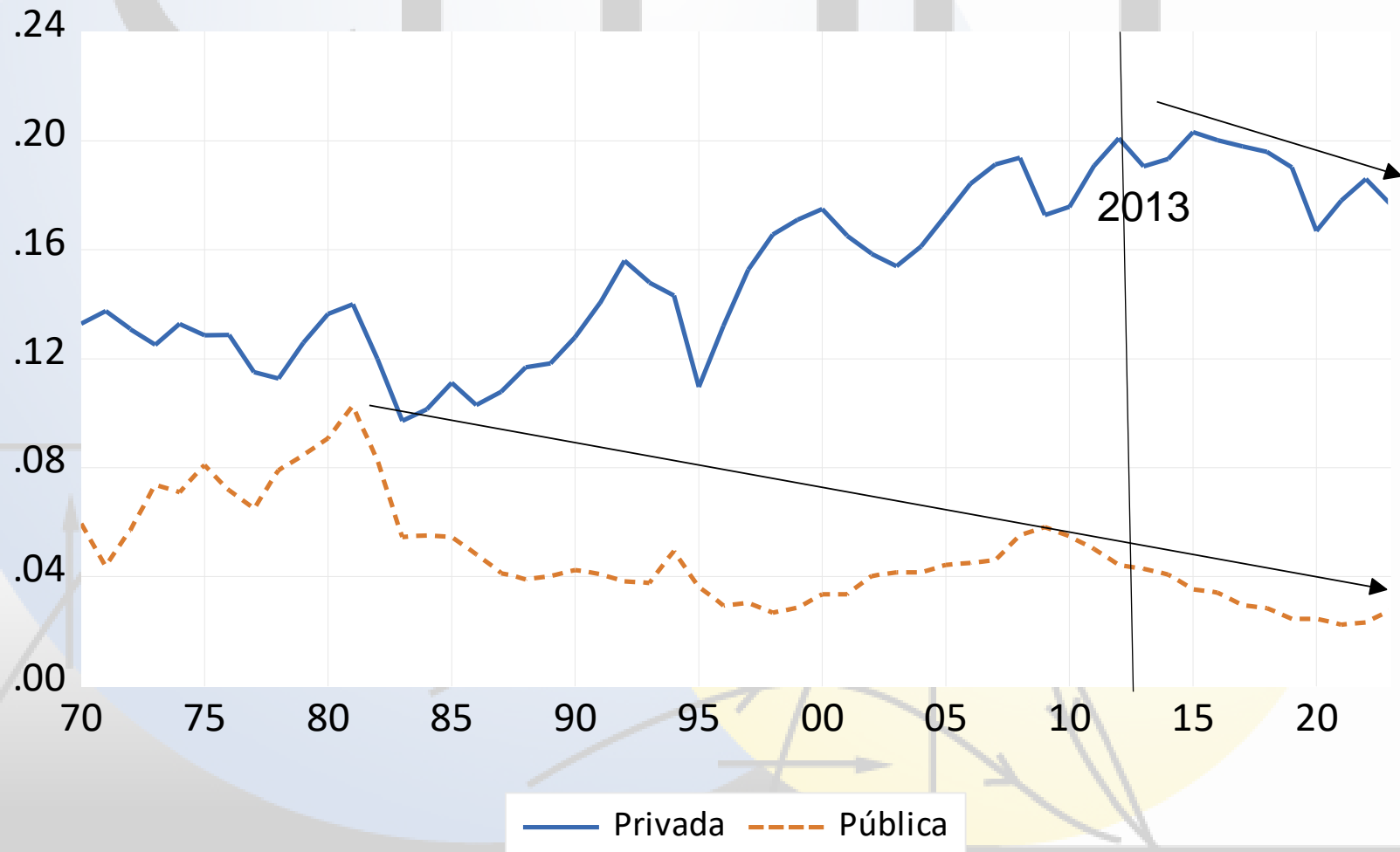


INEGI (2025).

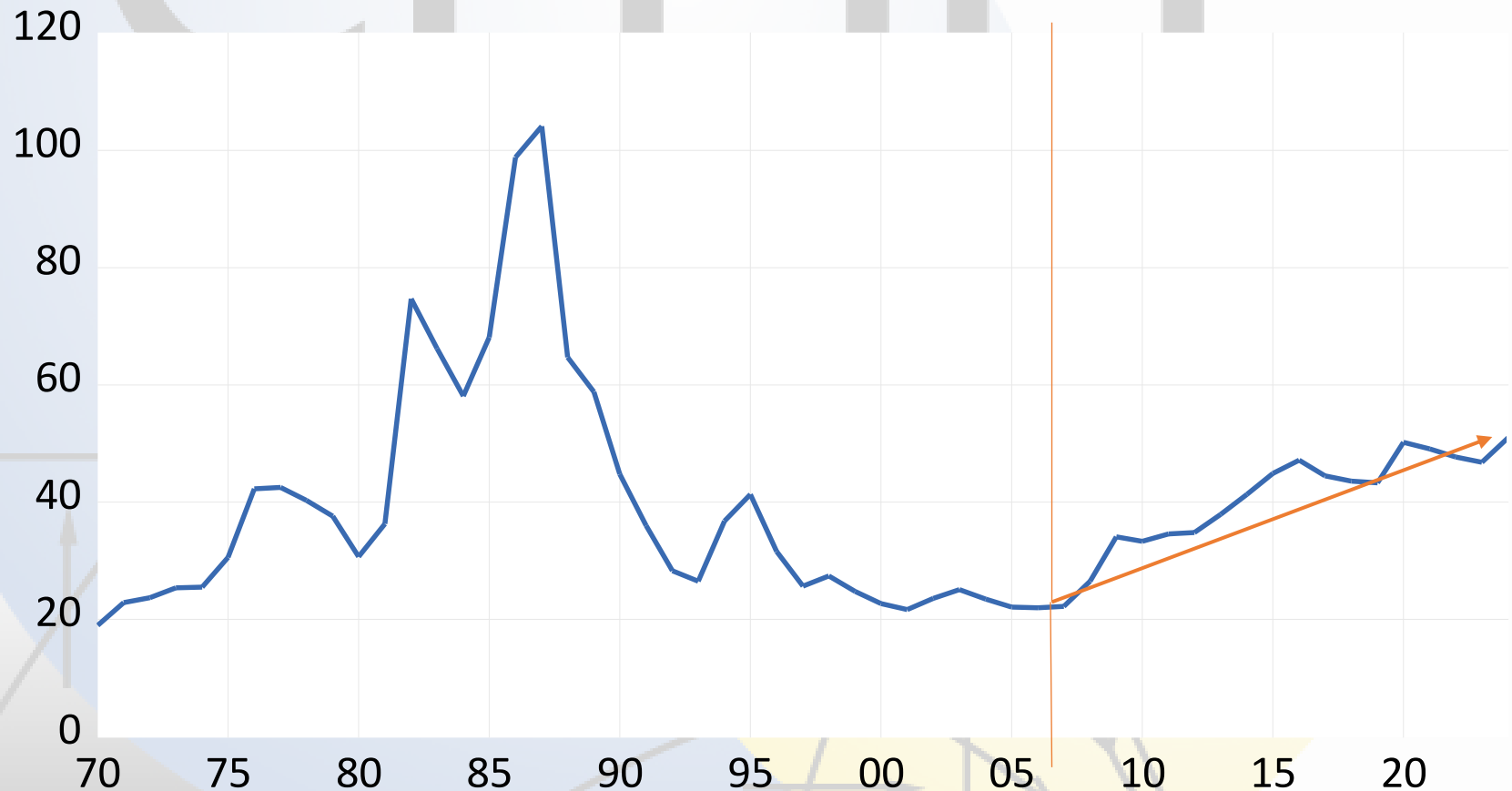
25/02/2025

Diapositiva 13 de 27

México: Coeficientes de inversión (% PIB), 1970-2023



México: Deuda Pública (% PIB), 1970-2024



Eudoxio (2025), SHCP (2025).

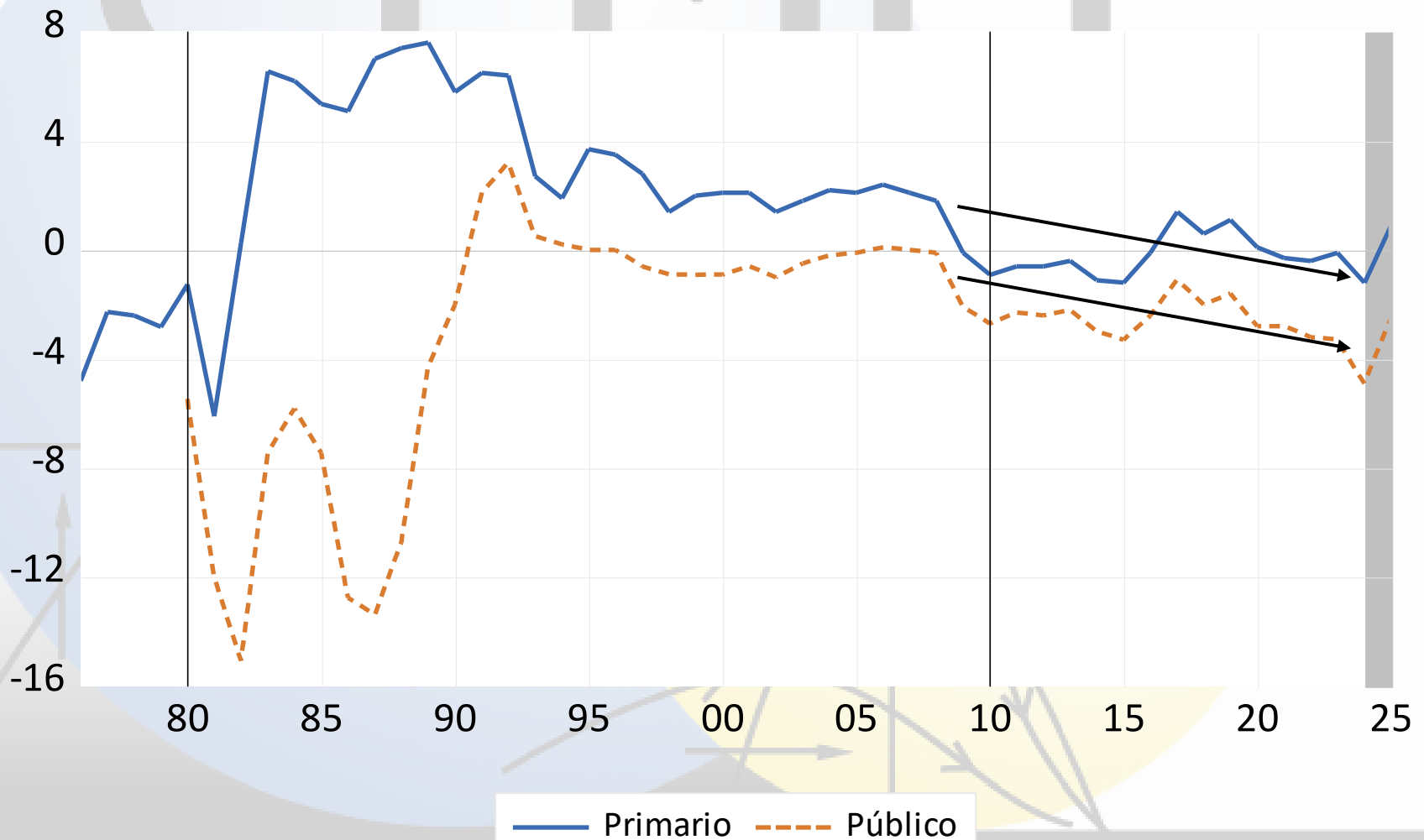
CENTRO DE MODELÍSTICA

25/02/2025

Diapositiva 15 de 27

V PRONÓSTICOS ECONÓMICOS

México: Déficit, 1970-2025



SHCP (2024 y 2025).

El dato de 2025 es de los los Pre-Criterios Generales de Política Económica 2025 (SHCP, 2025).

25/02/2025

Diapositiva 16 de 27

5. Análisis de Escenarios

I. Inercial (el más probable, 60%)

1. $\dot{Y}_{us} \approx 2.2\%$.
2. Recorte de *IG* inevitable (-5.4%).
3. Petróleo: caída de precios y exportación (-3%).
4. Aunque se ratifique TMEC (2026), habrá incertidumbre empresarial nacional e internacional.
5. No habrá repunte inversión.

I. Inercial

Supuestos:	2024e	2025	2026	2027	2028	2029	2030	TMCA
Inv. Pub.*	14.2	-13.3	-6.1	-6.3	-6.9	-2.3	2.8	-5.4
INVPUBPIB***	3.2	2.8	2.6	2.4	2.2	2.1	2.1	-7.1
Gast. Corr.*	8.7	-1.1	0.1	0.5	3.3	3.2	2.8	1.5
GCORRPIB***	10.3	10.1	9.9	9.8	10.0	10.0	10.0	-0.4
CETES	10.7	9.4	8.6	7.7	7.9	7.5	7.7	8.1
Tipo cambio**	18.4	21.4	21.9	21.8	22.4	22.1	22.1	3.3
Prec. Gasolina*	5.2	5.9	5.1	4.2	4.4	4.0	4.2	4.6
PIB US*	2.7	2.4	2.2	2.2	2.2	2.2	2.2	2.2
Precios US*	2.9	2.6	2.3	2.1	2.1	2.1	2.1	2.2
Exportaciones petróleo (mll barriles diario)	0.775	0.725	0.700	0.686	0.672	0.659	0.646	-3.0
Precio mezcla mexicana (dll por barril)	70.4	65	62	60	60	60	60	-2.6
Población*	0.9	0.9	0.9	0.8	0.8	0.7	0.7	0.8
Resultados:	2024e	2025	2026	2027	2028	2029	2030	TMCA
PIB*	1.5	0.8	1.4	1.8	2.0	2.5	2.8	1.9
Ingreso per cápita*	0.6	-0.1	0.5	1.0	1.2	1.8	2.1	1.1
Consumo Priv.*	3.6	1.4	2.0	2.4	2.6	3.1	3.4	2.5
CONSPIB***	81.5	81.7	81.8	82.6	83.4	83.9	84.4	0.6
Inversión Priv.*	6.8	1.6	2.8	3.6	4.0	5.1	5.6	3.8
INVPPIB***	23.9	24.0	24.3	24.8	25.4	26.0	26.7	1.9
Precios*	4.7	5.4	4.6	3.7	3.9	3.5	3.7	4.1
Sal. Med. Reales*	3.1	1.6	2.4	3.3	3.1	3.5	3.3	2.9
Empleo*	1.3	0.6	1.1	1.4	1.6	2.0	2.2	1.5
Desempleo*	2.7	3.0	3.1	3.1	3.2	3.3	3.3	2.9
CCPIB***	-0.7	-0.7	-0.9	-1.0	-0.9	-0.9	-0.9	4.9
SBC****	-12.7	-13.4	-14.9	-16.9	-17.5	-17.7	-18.9	7.0
Balance fiscal % PIB	-5.0	-3.5	-3.1	-2.8	-2.8	-2.8	-2.8	-8.5
Deuda Pública Bruta % PIB	51.4	51.8	52.0	52.0	52.1	52.2	52.3	0.3
IED****	37.8	31.9	29.3	33.2	36.2	36.1	36.1	-0.3
IEDPIB***	2.8	2.6	2.4	2.7	3.0	2.8	2.7	-0.2

*Tasas de crecimiento. **Pesos por dólar. *** % del PIB. ****Miles de millones de dólares.

Promedios aritméticos de la TMCA, con excepción de CETES y del tipo de cambio.

Estimaciones realizadas el 31 de octubre con la colaboración técnica de Jorge Ramírez-Nava.

Cálculos propios.

25/02/2025

Diapositiva 19 de 27

CEMPE

II. Pesimista (30%)

- Se reduce crecimiento de $\dot{Y}_{us} = 2\%$.
- Se profundiza desconfianza empresarial nacional e internacional.
- Crece restricción fiscal. Se elevan precios de energéticos (3.7%), inflación (5.7%), tasa de interés (11.6%) y tipo de cambio (2.3).
- Cae más *IG* (-5.7).

II. Pesimista

Supuestos:	2024e	2025	2026	2027	2028	2029	2030	TMCA
Inv. Pub.*	14.2	-26.9	-3.9	-3.4	-3.4	1.4	1.9	-5.7
INVPUPIB***	3.2	2.3	2.2	2.1	2.0	2.0	2.0	-7.5
Gast. Corr.*	8.7	-4.6	1.2	3.1	0.8	1.4	1.9	0.6
GCORRPIB***	10.3	9.7	9.6	9.8	9.7	9.6	9.5	-1.2
CETES	10.7	11.8	11.3	9.3	8.8	8.6	8.6	11.6
Tipo cambio**	18.4	23.5	24.8	23.4	23.1	23.6	24.1	2.3
Prec. Gasolina*	5.2	8.3	7.8	5.8	5.3	5.1	5.1	3.7
PIB US*	2.7	2.2	1.9	1.9	1.9	1.9	1.9	2.0
Precios US*	2.9	2.6	3.7	3.5	3.2	3	2.8	3.1
Exportaciones petróleo (mll barriles diario)	0.775	0.725	0.700	0.686	0.672	0.659	0.646	-2.4
Precio mezcla mexicana (dll por barril)	70.4	65	62	60	60	60	60	-2.6
Población*	0.9	0.9	0.9	0.8	0.8	0.7	0.7	0.8
Resultados:	2024e	2025	2026	2027	2028	2029	2030	TMCA
PIB*	1.5	-0.2	0.5	1.2	1.4	1.4	1.9	1.0
Ingreso per cápita*	0.6	-1.1	-0.4	0.3	0.7	0.7	1.2	0.2
Consumo Priv.*	3.6	0.4	1.1	1.8	2.0	2.0	2.5	1.6
CONSPIB***	81.5	80.9	80.3	80.5	80.9	80.5	80.3	-0.2
Inversión Priv.*	6.8	-0.4	1.0	2.3	2.9	2.8	3.8	2.1
INVPIB***	23.9	23.6	23.4	23.6	23.9	23.9	24.2	0.2
Precios*	4.7	7.8	7.3	5.3	4.8	4.6	4.6	5.7
Sal. Med. Reales*	3.1	-0.8	-0.3	1.7	2.2	2.4	2.4	1.3
Empleo*	1.3	0.1	0.4	0.9	1.1	1.1	1.5	0.9
Desempleo*	2.7	3.5	3.8	4.0	3.8	3.8	3.7	5.8
CCPIB***	-0.7	-0.7	-0.9	-0.8	-0.7	-0.7	-0.7	0.6
SBC****	-12.7	-12.6	-13.9	-12.9	-13.3	-13.7	-13.9	1.7
Balance fiscal % PIB	-5.0	-3.2	-2.9	-2.7	-2.7	-2.7	-2.7	-8.7
Deuda Pública Bruta % PIB	51.4	51.6	51.8	51.8	51.8	51.9	51.9	0.2
IED****	37.8	31.6	29.1	26.6	25.8	25.1	24.8	-6.6
IEDPIB***	2.8	2.6	2.4	2.1	2.1	1.9	1.9	-6.4

*Tasas de crecimiento. **Pesos por dólar. *** % del PIB. ****Miles de millones de dólares.

Promedios aritméticos de la TMCA, con excepción de CETES y del tipo de cambio.

Estimaciones realizadas el 31 de octubre con la colaboración técnica de Jorge Ramírez-Nava.

Cálculos propios.

25/02/2025

Diapositiva 21 de 27

III. Optimista (menos probable, 10%)

- $\dot{Y}_{us} = 2.4\%$.
- No hay aranceles hacia México ni deportaciones masivas.
- Funcionan *Plan México* y *PND*.
- Elección de jueces y magistrados mejora Estado de Derecho.
- Éxito de reforma al Infonavit.
- Mejora confianza empresarial.

III. Optimista

Supuestos:	2024e	2025	2026	2027	2028	2029	2030	TMCA
Inv. Pub.*	14.2	-6.5	-5.2	-5.2	-5.5	-6.2	-2.1	-5.1
INVPUBPIB***	3.2	3.0	2.8	2.6	2.4	2.2	2.1	-6.9
Gast. Corr.*	8.7	-0.1	0.5	1.1	3.4	3.4	2.8	1.8
GCORRPIB***	10.3	10.2	10.0	10.0	10.2	10.3	10.3	-0.04
CETES	10.7	8.1	7.3	6.5	6.5	6.5	6.5	6.9
Tipo cambio**	18.4	20.5	19.4	19.8	20.4	20.6	20.8	20.0
Prec. Gasolina*	5.2	4.6	4.3	4.0	4.0	4.0	4.0	4.2
PIB US*	2.7	2.6	2.4	2.4	2.4	2.4	2.4	2.4
Precios US*	2.9	2.4	2.1	2	2	2	2	2.1
Exportaciones petróleo (mll barriles diario)	0.775	0.750	0.740	0.725	0.711	0.696	0.683	-2.1
Precio mezcla mexicana (dll por barril)	70.4	65	68	70	70	70	70	0.0
Población*	0.9	0.9	0.9	0.8	0.8	0.7	0.7	0.8
Resultados:	2024e	2025	2026	2027	2028	2029	2030	TMCA
PIB*	1.5	1.2	1.8	2.4	2.7	2.7	2.8	2.3
Ingreso per cápita*	0.6	0.3	0.9	1.6	1.9	2.0	2.1	1.5
Consumo Priv.*	3.6	1.8	2.4	3.0	3.3	3.3	3.4	2.9
CONSPIB***	81.5	82.0	82.5	83.7	85.2	85.8	86.3	1.0
Inversión Priv.*	6.8	2.4	3.6	4.8	5.4	5.4	5.6	4.5
INVPIB***	23.9	24.2	24.6	25.4	26.4	27.2	27.9	2.6
Precios*	4.7	4.1	3.8	3.5	3.5	3.5	3.5	3.7
Sal. Med. Reales*	3.1	2.9	3.2	3.5	3.5	3.5	3.5	3.4
Empleo*	1.3	1.0	1.4	1.9	2.2	2.2	2.2	1.8
Desempleo*	2.7	2.9	2.9	2.8	2.8	2.8	2.8	0.4
CCPIB***	-0.7	-0.6	-0.8	-0.8	-0.8	-0.8	-0.8	2.3
SBC****	-12.7	-11.9	-13.4	-15.4	-16.0	-16.2	-17.4	5.7
Balance fiscal % PIB	-5.0	-3.8	-3.4	-3.0	-2.9	-2.8	-2.7	-9.4
Deuda Pública Bruta % PIB	51.4	51.9	52.2	52.4	52.5	52.6	52.6	0.4
IED****	37.8	33.8	35.9	38.4	40.1	42.6	42.6	2.2
IEDPIB***	2.8	2.8	3.0	3.1	3.3	3.3	3.2	2.4

Cálculos propios.

25/02/2025

Diapositiva 23 de 27

RESUMEN DE 3 ESCENARIOS

Tasas medias de crecimiento

TMCA	Inercial	Pesimista	Optimista
IG	-5.4	-5.7	-5.1
π	4.1	5.7	3.7
Cetes	8.1	11.6	6.9
Y	1.9	1.0	2.3
L	1.5	0.9	1.8
U	2.9	5.8	0.4
IED	-0.3	-6.6	2.2

$$Y^p = 1.6\%, U^{nat} = 3.15\%$$

CENTRO DE MODELÍSTICA

Y PRONÓSTICOS ECONÓMICOS

6. Cisnes Negros (Popper y Taleb)

EVENTOS ALTAMENTE IMPROBABLES PERO MUY DISRUPTIVOS

1. Internacionales

- ❖ Geopolíticos: Gaza, Ucrania, Taiwán
- ❖ Sanitarios: nuevas epidemias

2. Nacionales

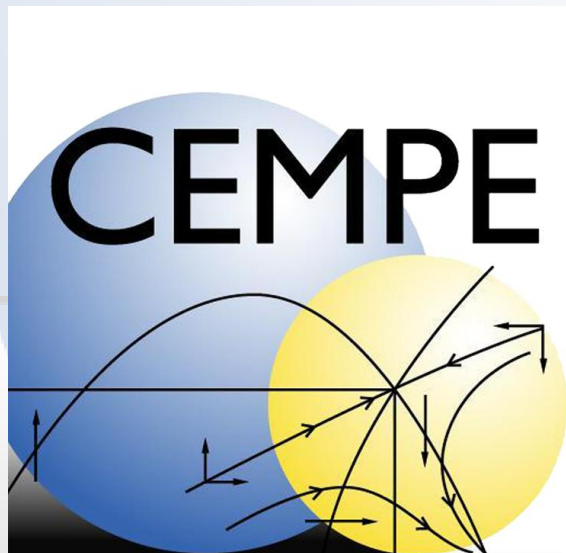
2.1 Políticos

- ❖ Ingovernabilidad
- ❖ Intervención EU contra cárteles mexicanos
- ❖ Resultado electoral poder judicial
- ❖ Elecciones intermedias

2.2 Económicos

- ❖ Perder grado de inversión: salida de capitales

CEMPE



@UnamCempe



Cempe Unam



Centro de Modelística
y Pronósticos
Económicos

CEMPE

www.economía.unam.mx/cempe

Correo

eduardo.loria@comunidad.unam.mx



**¡Muchas
gracias!**

CENTRO DE MODELÍSTICA

25/02/2025

Diapositiva 26 de 27

Y PRONÓSTICOS ECONÓMICOS