

# XXV REUNIÓN TRIMESTRAL ¿RECUPERACIÓN Y POST-CRISIS?

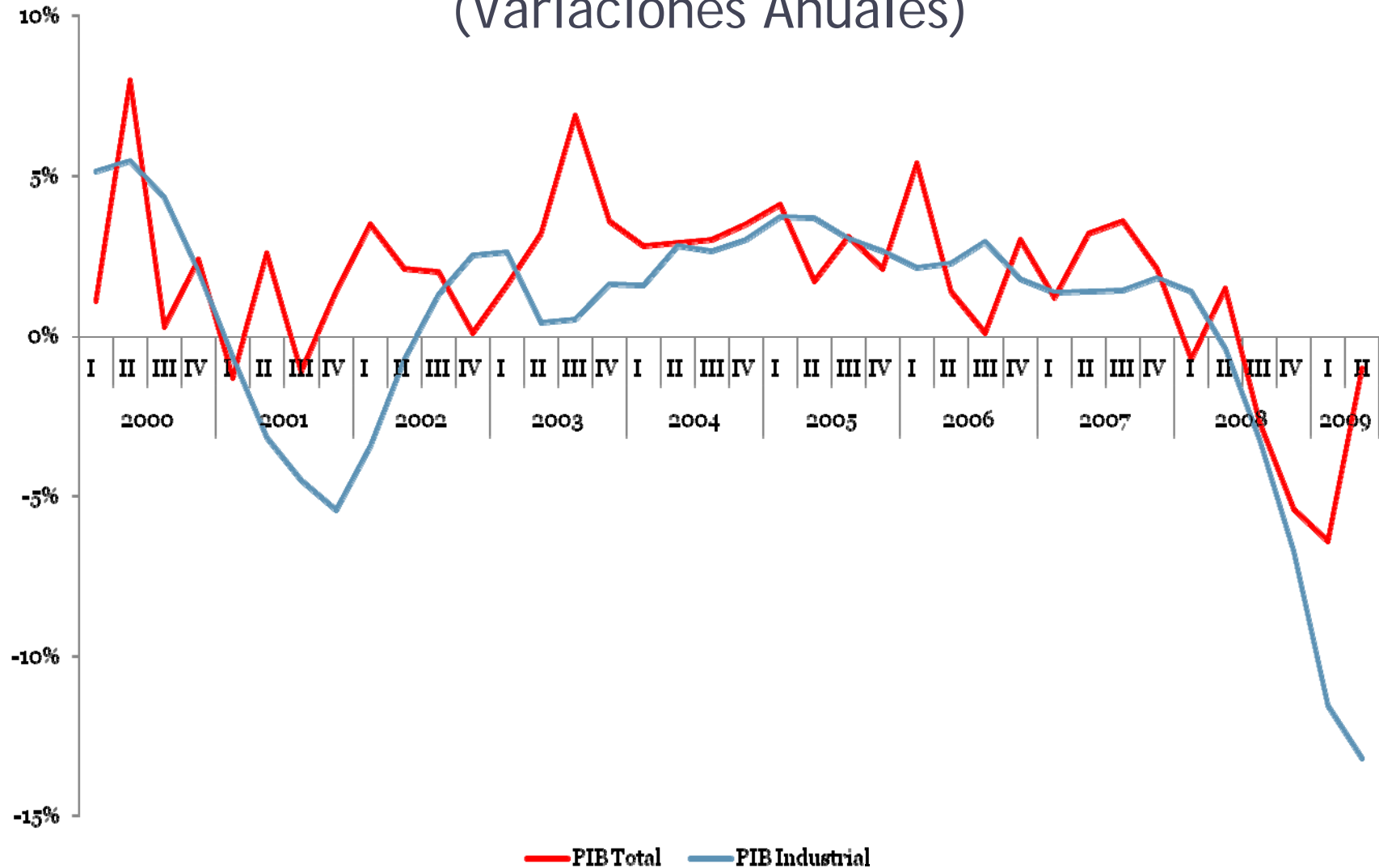


**Eduardo Loría**  
**Facultad de Economía, UNAM**  
[www.economia.unam.mx/cempe/index](http://www.economia.unam.mx/cempe/index)

**29 de Septiembre de 2009**

**Colaboradores:**  
**Ariadna Díaz, Marco Villar,**  
**y Jorge Ramírez**

## PIB total e industrial de EUA 2000.I-2009.II (Variaciones Anuales)

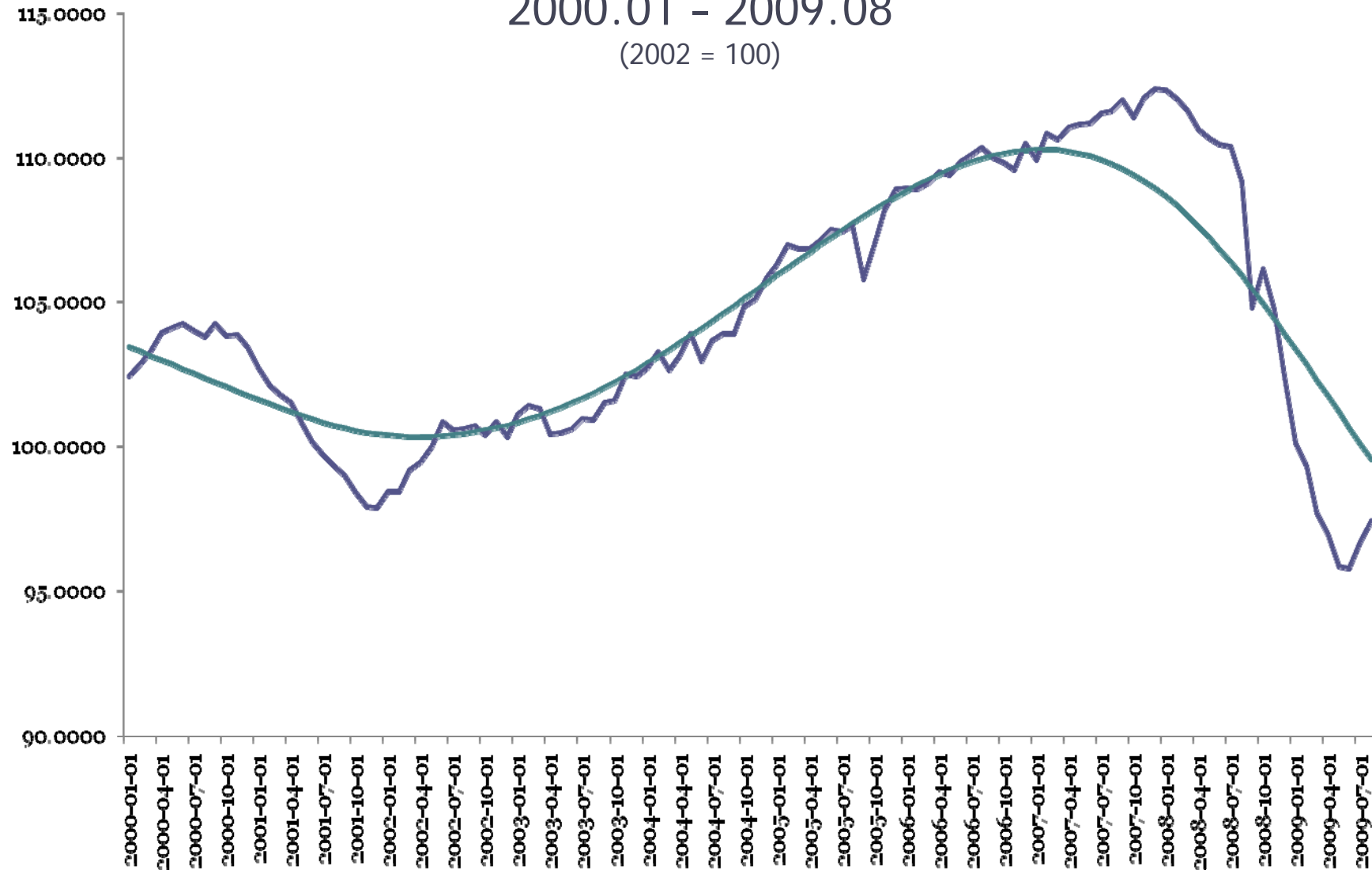


Fuente: Bureau of Economic Analysis (2009).

# Índice de la producción industrial de EUA

## 2000.01 - 2009.08

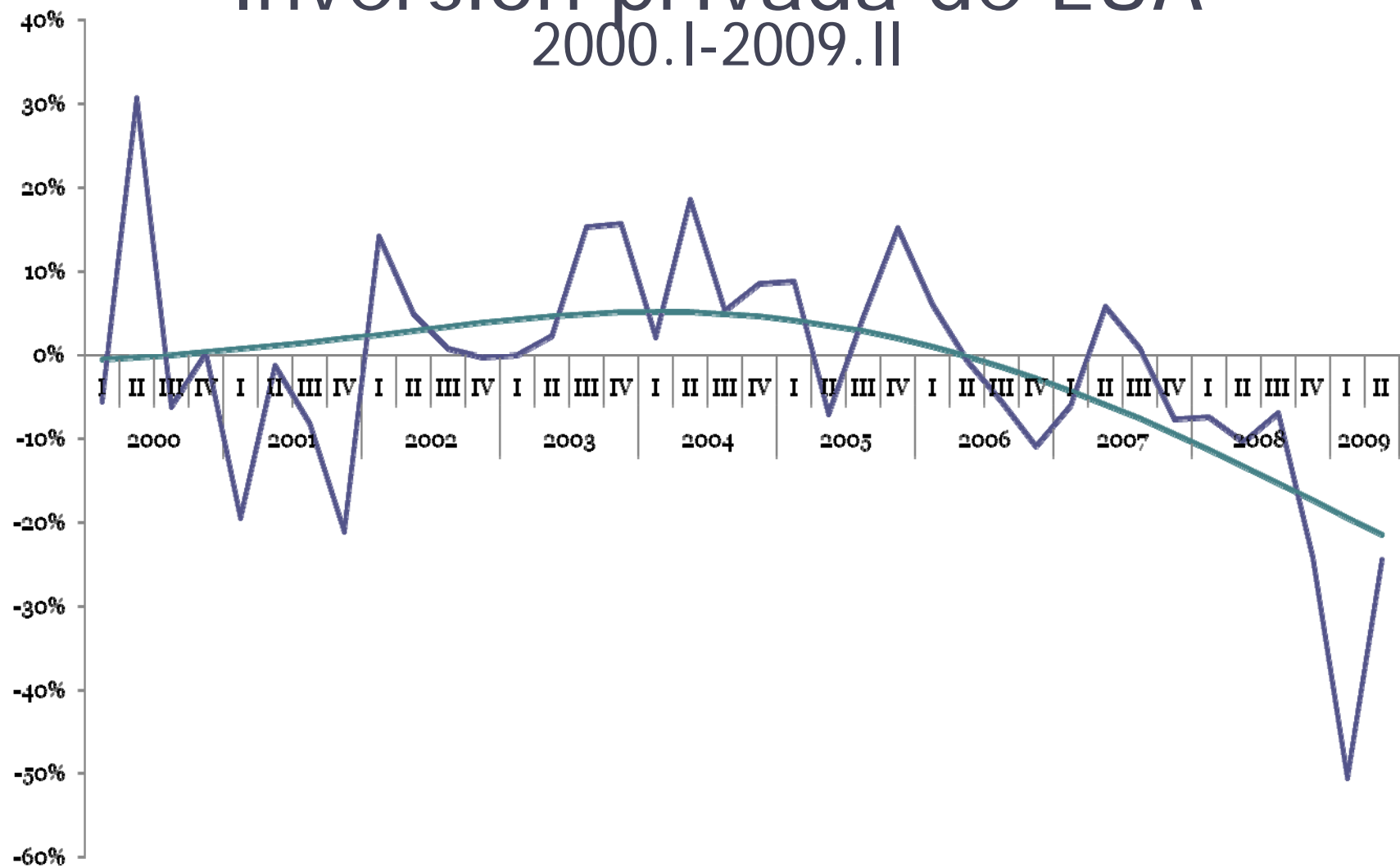
(2002 = 100)



FUENTE: Board of Governors of the Federal Reserve System. Federal Reserve of ST. Louis (2009).  
<http://research.stlouisfed.org/>

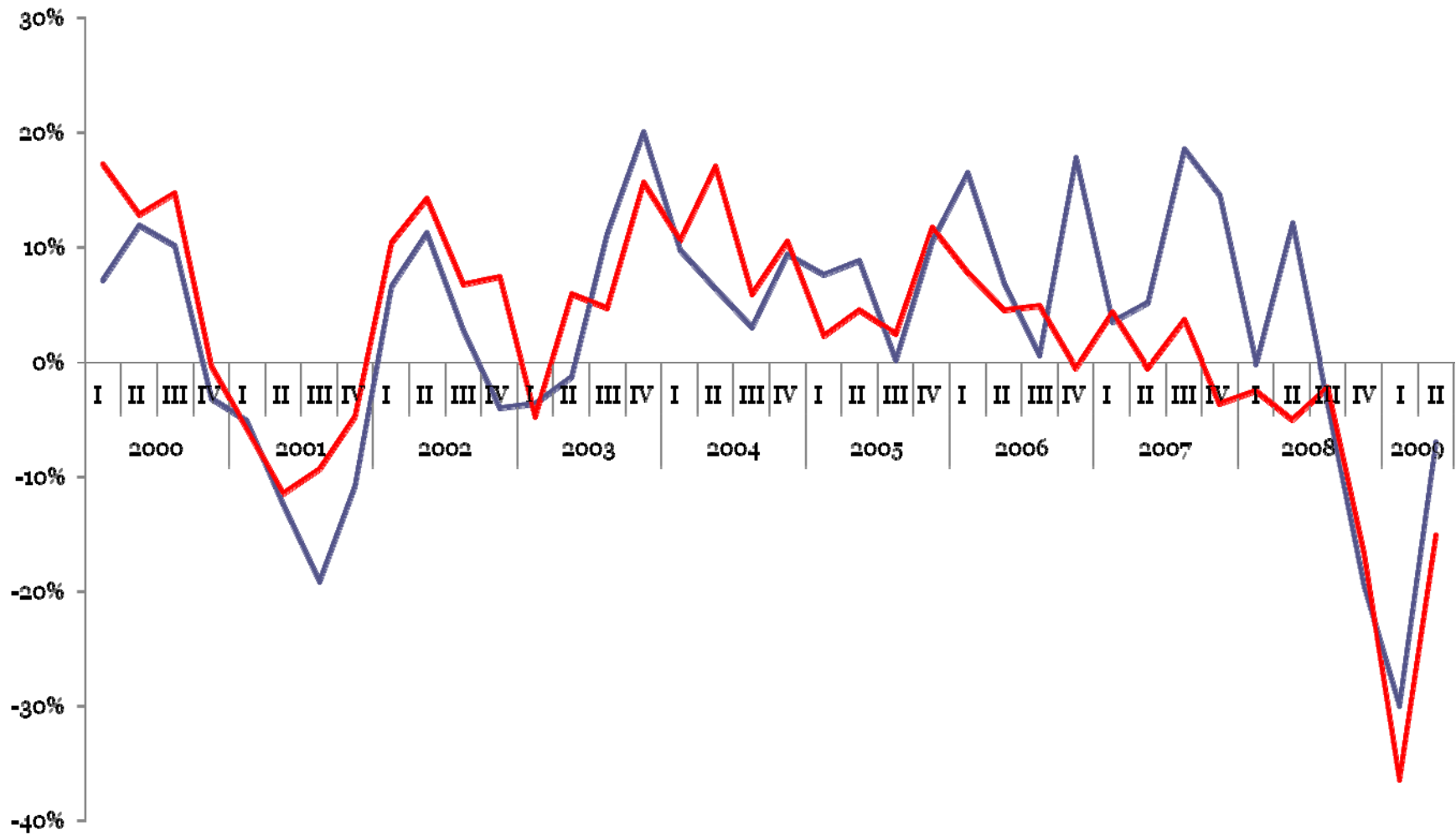
# Inversión privada de EUA

2000.I-2009.II



Fuente: Bureau of Economic Analysis (2009). <http://www.bea.gov/national/>

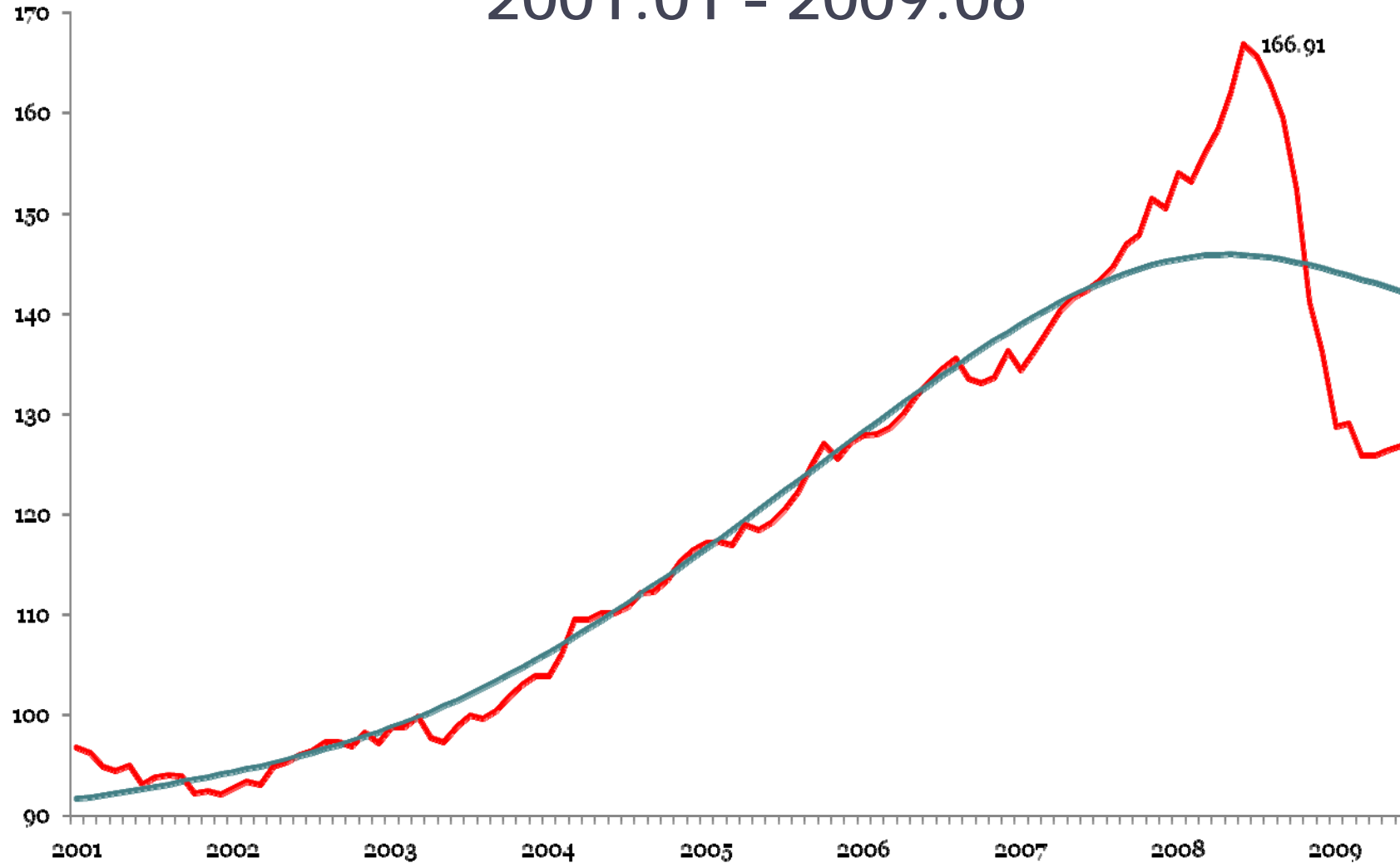
# Exportaciones e Importaciones de EUA 2000.I- 2009.II



— Exportaciones — Importaciones

Fuente: Bureau of Economic Analysis (2008). <http://www.bea.gov>

## Variación de las ventas al mayoreo en EUA 2001.01 - 2009.06

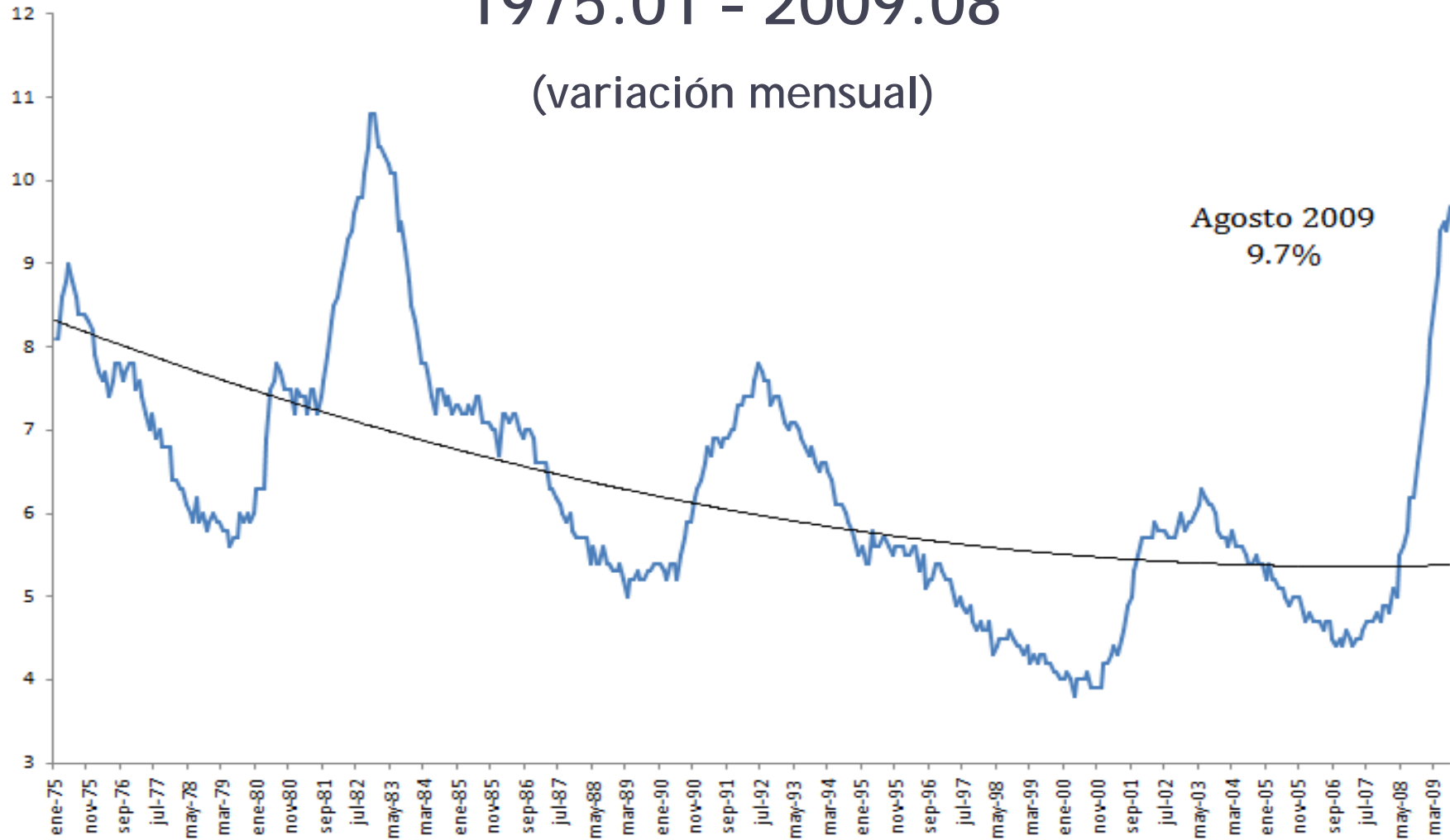


FUENTE: Estado Unidos de América, US Census Bureau (Agosto, 2009). <http://www.census.gov/>

# Tasa de desempleo en EUA

1975.01 - 2009.08

(variación mensual)

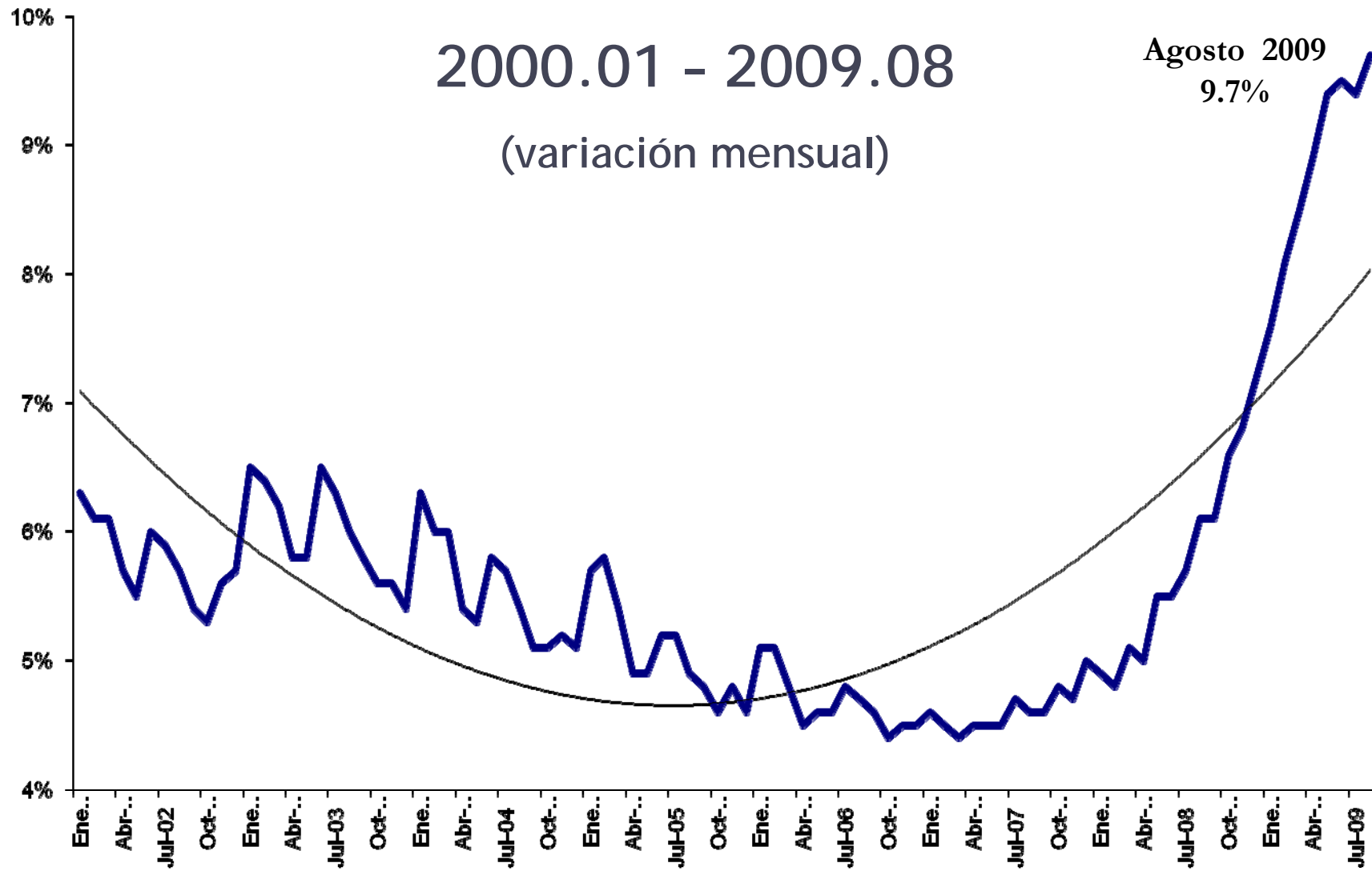


Agosto 2009  
9.7%

# Tasa de desempleo en EUA

2000.01 - 2009.08

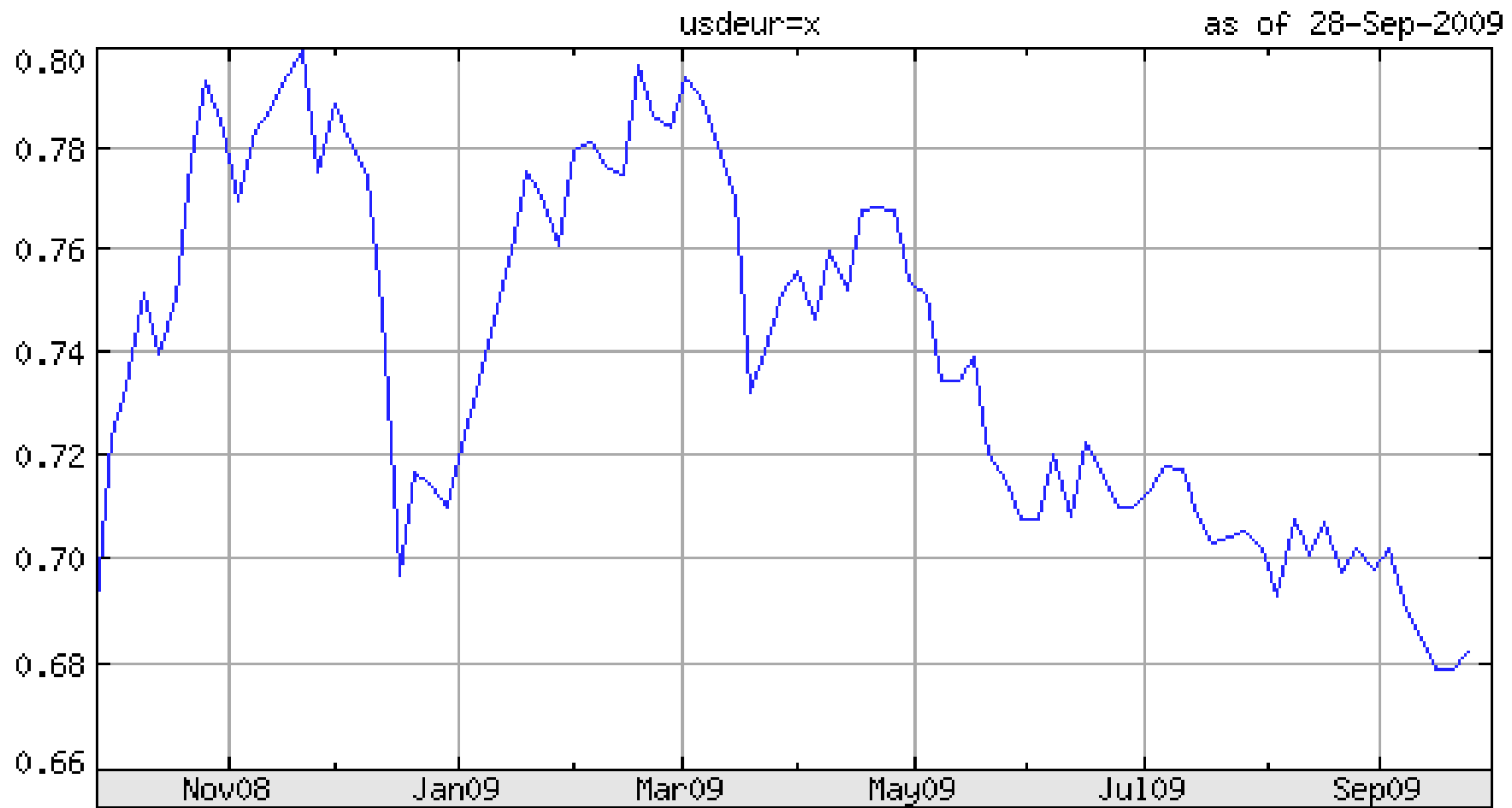
(variación mensual)





# Dólar estadounidense respecto al Euro

2008.10- 2009.09



# Dólar estadounidense respecto al Yuan

2008.10 - 2009.09



Copyright 2009 Yahoo! Inc.

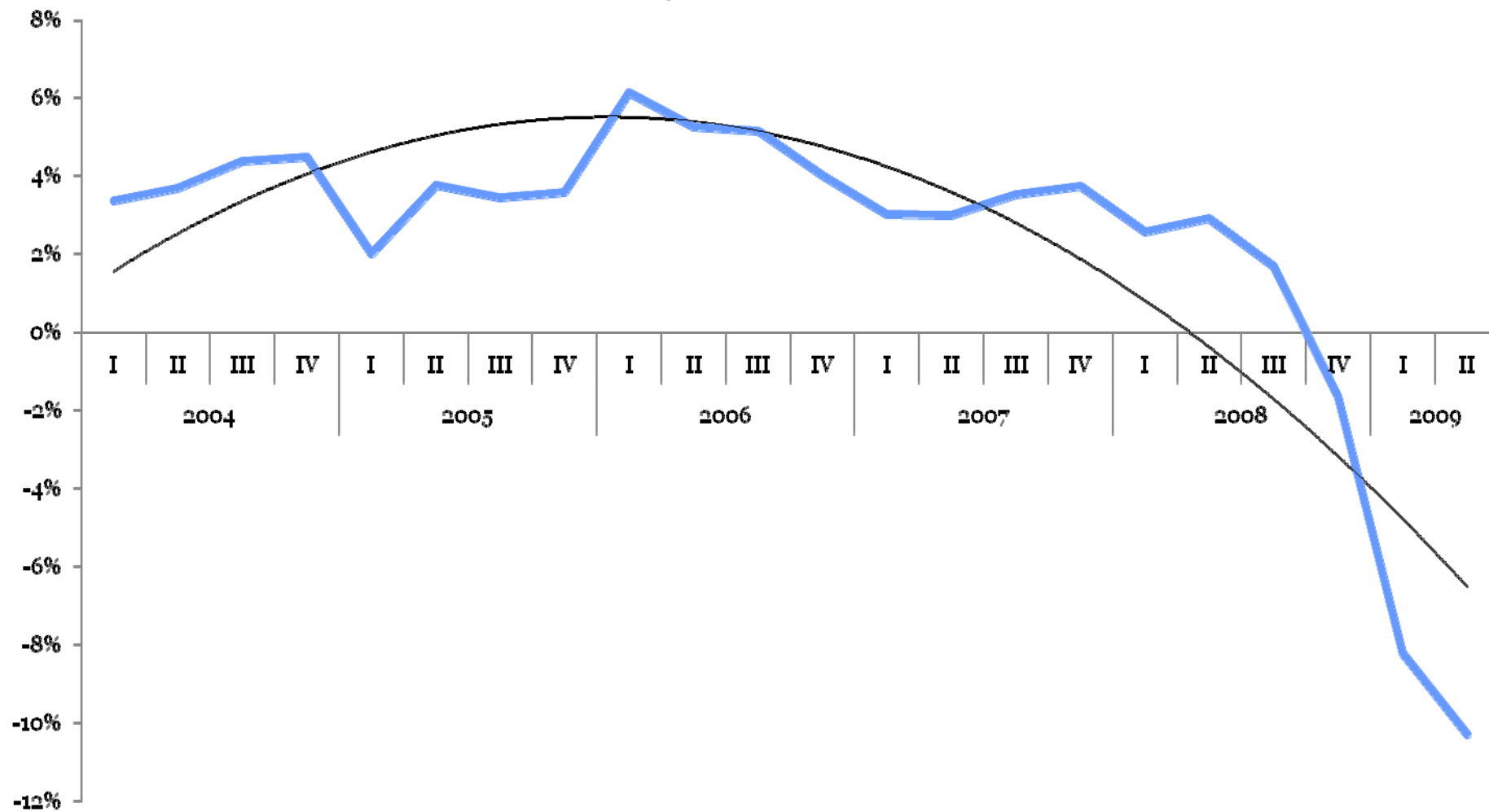
<http://finance.yahoo.com/>



# MÉXICO: LA COYUNTURA

# Variación anualizada trimestral del PIB

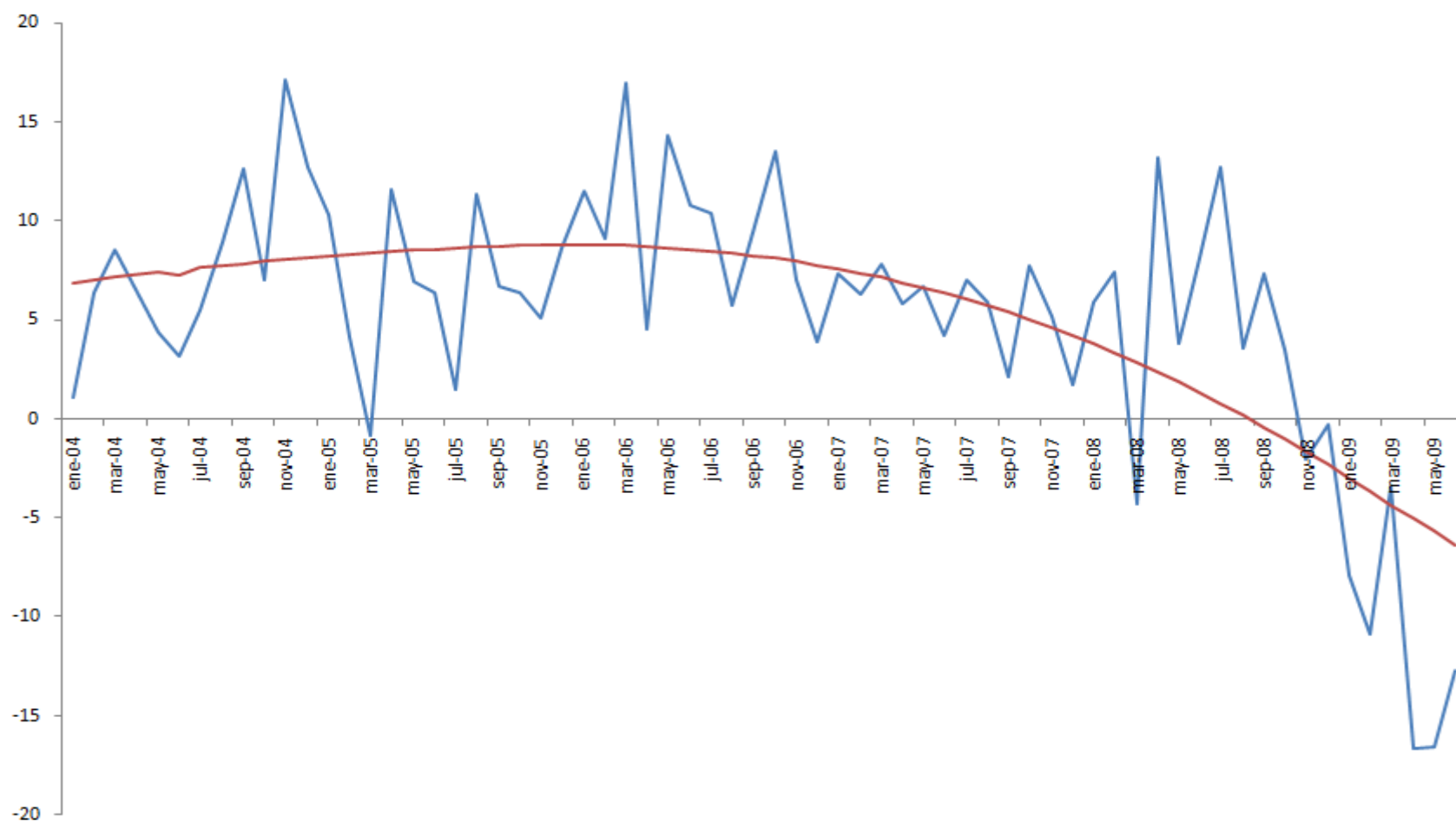
## México, 2004.I-2009.II



Fuente: INEGI (2009).

# Variación mensual de la Inversión Privada en México

## 2004.01-2009.06



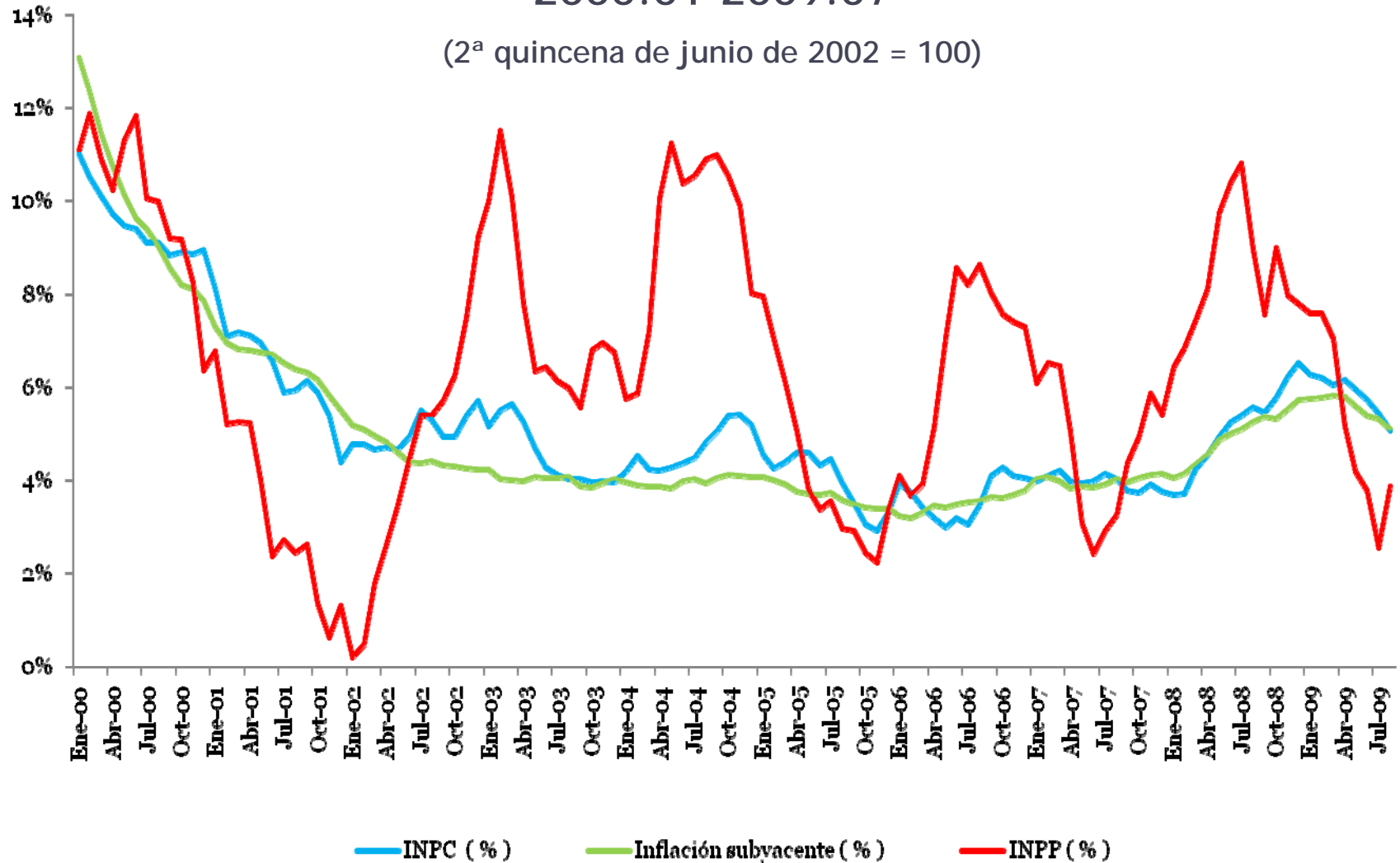
NOTA: Indicador de la inversión fija bruta.

Fuente: INEGI (2009).

# México: INPC, INPP y subyacente

2000.01-2009.07

(2ª quincena de junio de 2002 = 100)

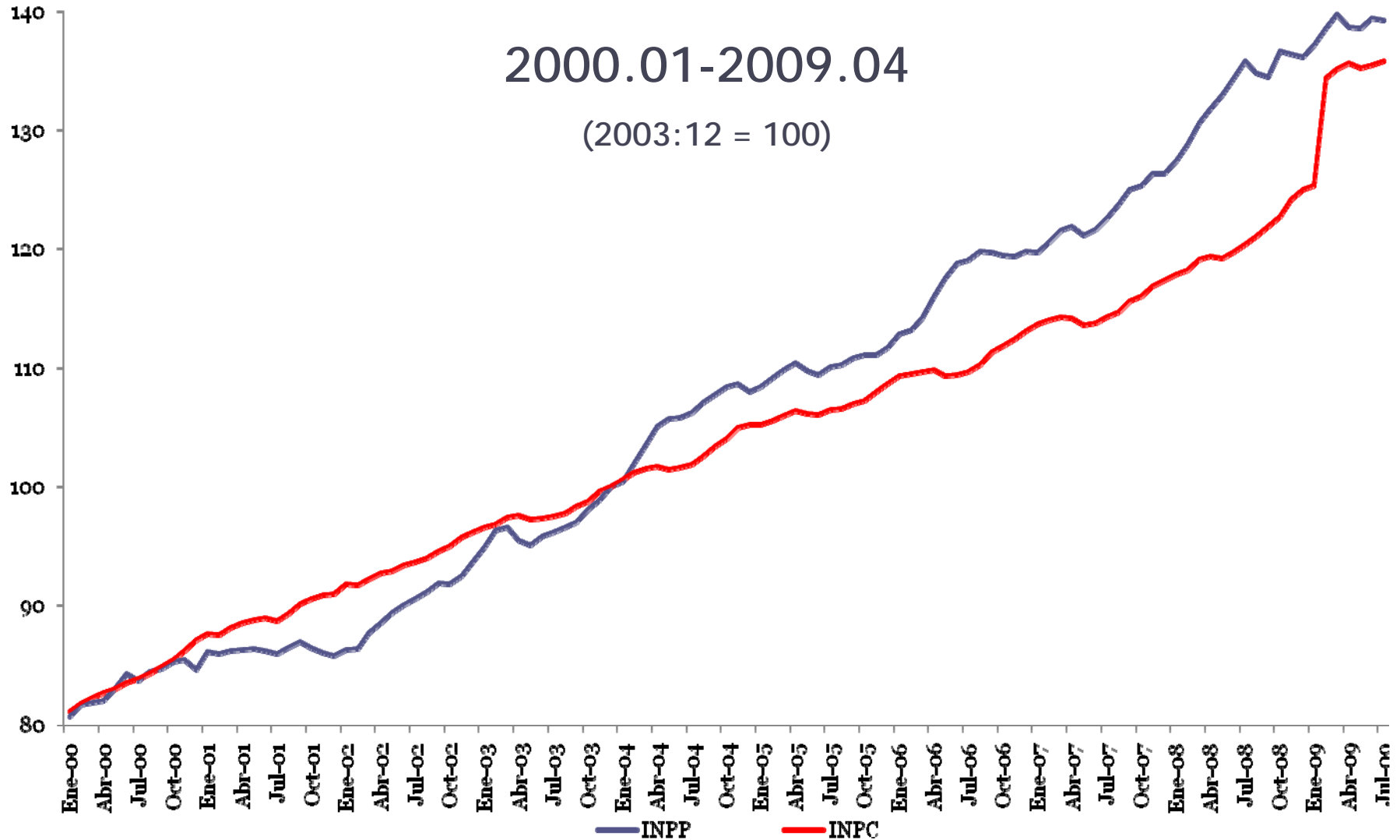


Fuente: Banco de México (2009). <http://www.banxico.org.mx/>

# INPC e INPP de México

2000.01-2009.04

(2003:12 = 100)



Fuente: Banco de México (2008). <http://www.banxico.org.mx/>

# Tipo de cambio nominal: pesos por 1 dólar

2008.10-2009.09

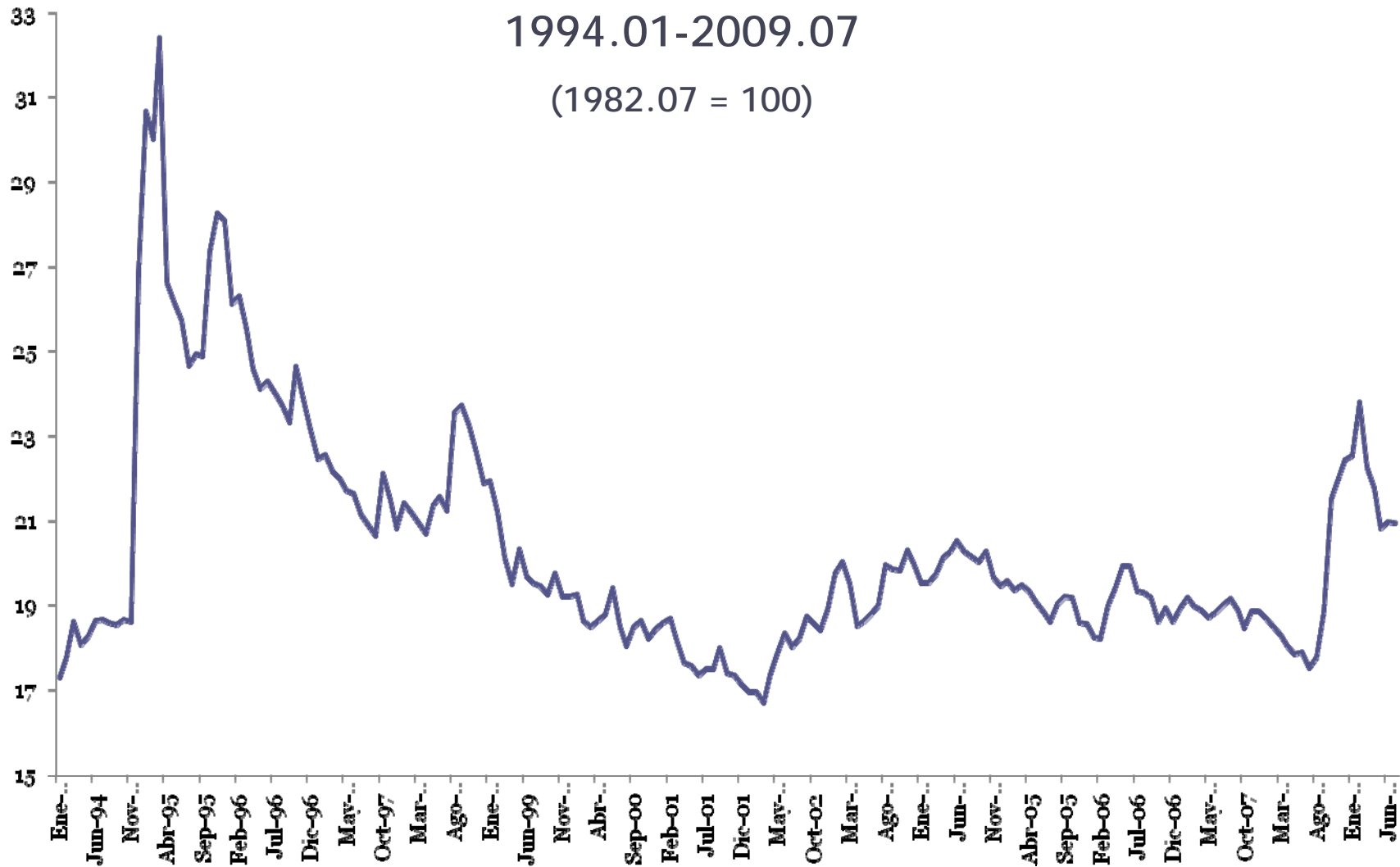




## Tipo de cambio real

1994.01-2009.07

(1982.07 = 100)



Fuente: Banco de México (2009). <http://www.banxico.org.mx/>



# Pronósticos 2009-2010

## México

## Pronóstico macroeconómico, 2009-2010 (tasas de crecimiento)

| Variable                      | 2009             | 2010             |
|-------------------------------|------------------|------------------|
| <b>PIB</b>                    | <b>-7.3/-8.3</b> | <b>2.00/2.80</b> |
| <b>I</b>                      | <b>-8.02</b>     | <b>3.06</b>      |
| <b>II</b>                     | <b>-10.25</b>    | <b>2.14</b>      |
| <b>III</b>                    | <b>-8.25</b>     | <b>0.30</b>      |
| <b>IV</b>                     | <b>-2.55</b>     | <b>2.43</b>      |
| <b>Consumo privado</b>        | <b>-6.6</b>      | <b>1.57</b>      |
| <b>Inversión privada</b>      | <b>-10.3</b>     | <b>6.0</b>       |
| <b>IED 1</b>                  | <b>15.5</b>      | <b>16.6</b>      |
| <b>Empleo 2</b>               | <b>-700.0</b>    | <b>160.0</b>     |
| <b>INPC 3</b>                 | <b>5.0</b>       | <b>6.0/7.0</b>   |
| <b>Balanza comercial 1</b>    | <b>-18.0</b>     | <b>-15.6</b>     |
| <b>Cuenta corriente 1</b>     | <b>-18.0</b>     | <b>-20.4</b>     |
| ( <b>% PIB</b> )              | <b>-2.0</b>      | <b>-2.42</b>     |
| <b>Déficit fiscal (% PIB)</b> | <b>1.80</b>      | <b>1.80</b>      |

<sup>1</sup> Miles de millones de dólares; <sup>2</sup> nuevos empleos en miles de personas; <sup>3</sup> Diciembre-Diciembre disponible.

*Estimaciones realizadas el 25 de septiembre con la colaboración de Jorge Ramírez*

## MÉXICO: PRONOSTICO TRIMESTRAL DE DESEMPLEO

**Cuadro 3**  
**Tasa de desempleo trimestral**

| <b>Trimestre</b> | <b>2009</b> | <b>2010</b> |
|------------------|-------------|-------------|
| <b>I</b>         | 5.02        | 5.58/5.71   |
| <b>II</b>        | 5.24        | 4.77/4.94   |
| <b>III</b>       | 5.81/6.0    | 4.68/4.89   |
| <b>IV</b>        | 5.55/5.69   | 4.35/4.47   |
| <b>Promedio</b>  | 5.4/5.5     | 4.85/5.00   |

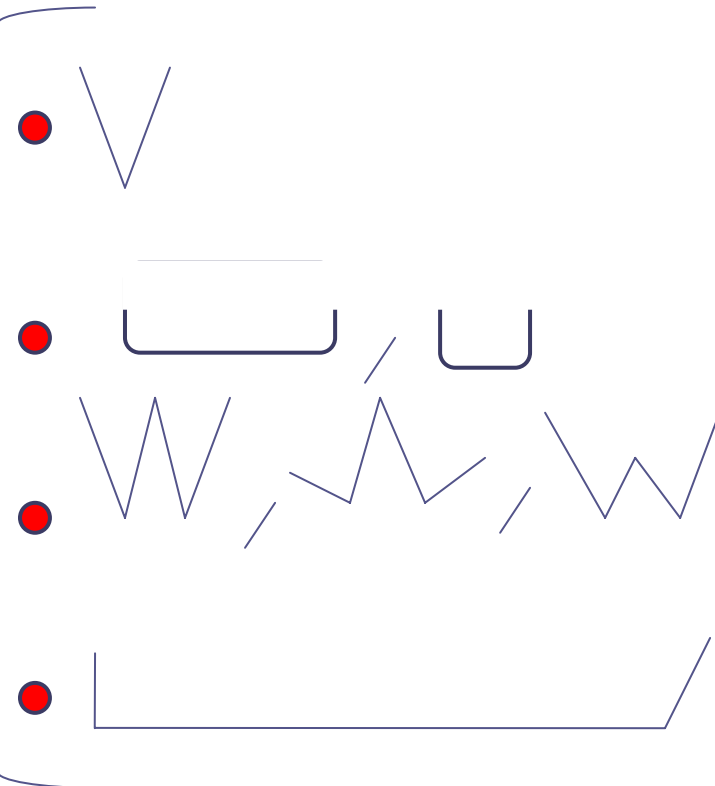
*\* Estimaciones realizadas el 25 de septiembre de 2009.*

# QUE SIGUE?

1) Freno de caída

2) Recuperación

- A. JOBLESS
- B. JOBLEAST



# Ciclos Económicos

Estados Unidos

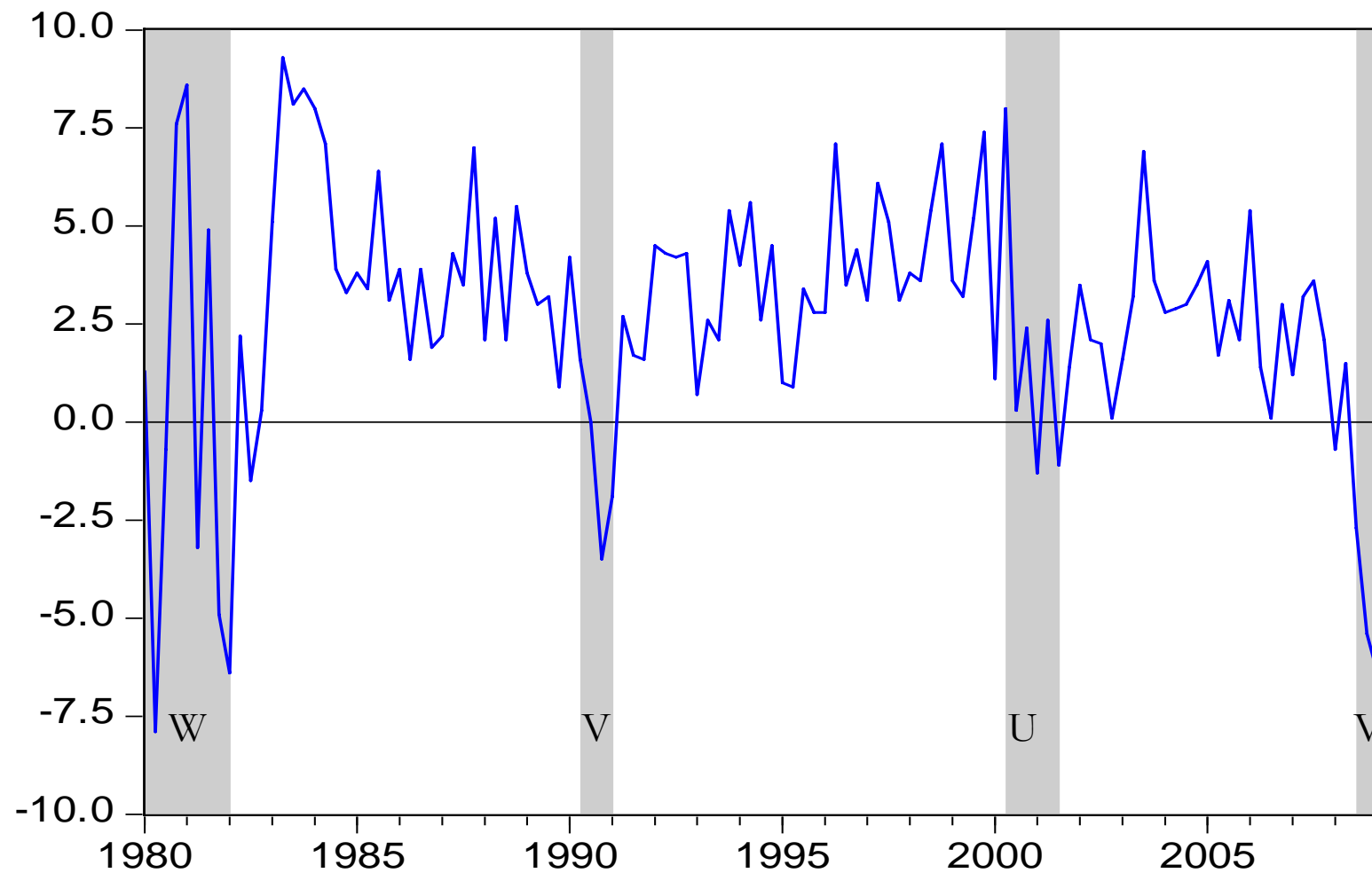
|   | <b>Periodo</b>     | <b>T</b> |
|---|--------------------|----------|
| 1 | 1980.I – 1982.I    | 4        |
| 2 | 1990.II – 1991.I   | 3        |
| 3 | 2000.II – 2001.III | 5        |
| 4 | 2008.III – 2009.I  | 3        |

México

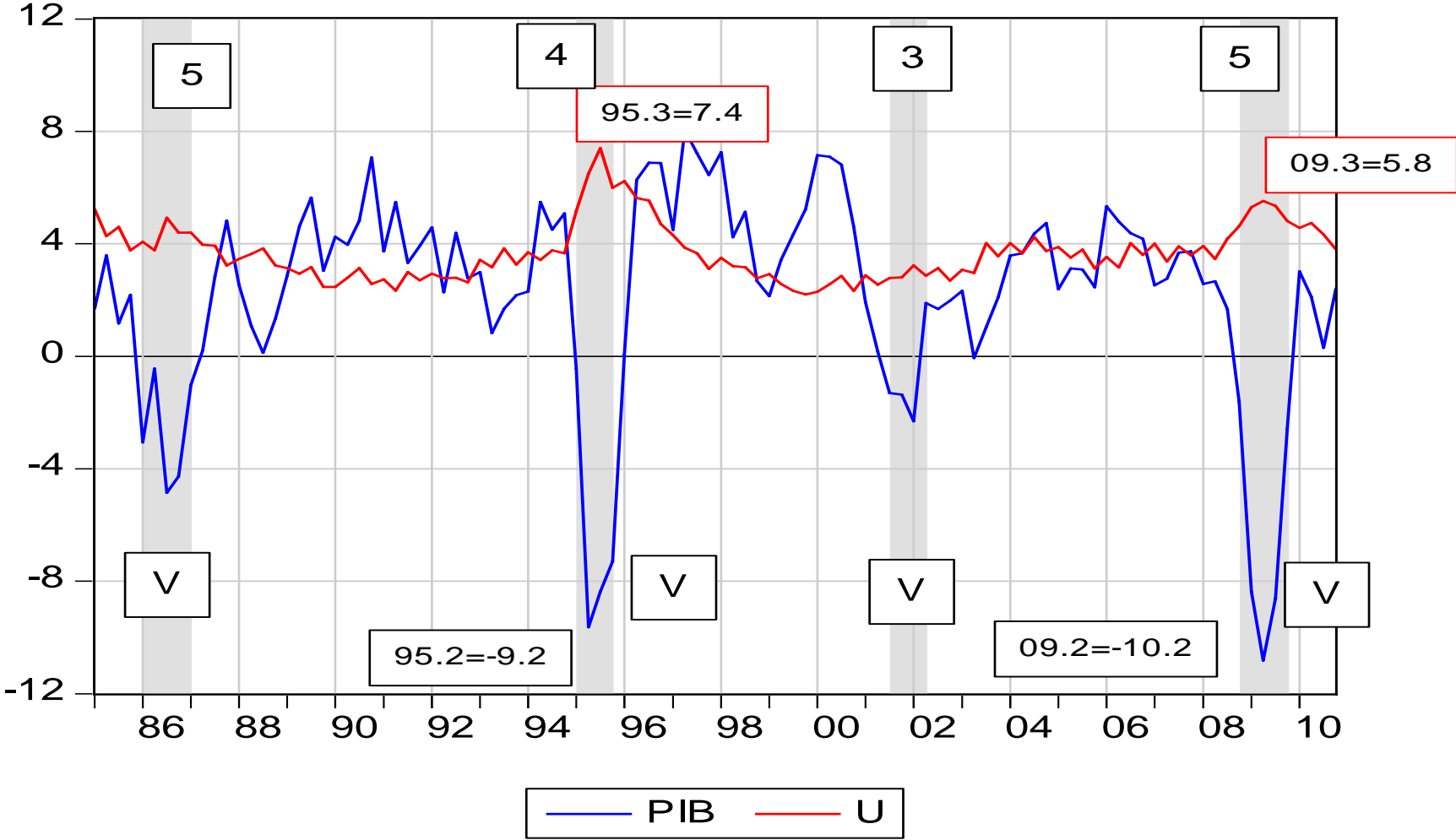
|   | <b>Periodo</b>     | <b>T</b> |
|---|--------------------|----------|
| 1 | 1986.I – 1987.I    | 5        |
| 2 | 1995.I – 1995.IV   | 4        |
| 3 | 2001.III – 2002. I | 3        |
| 4 | 2008.IV – 2009.IV  | 5*       |

\* Pronósticos del Cempe.

# Estados Unidos Ciclo Económico, 1980. I - 2009. II

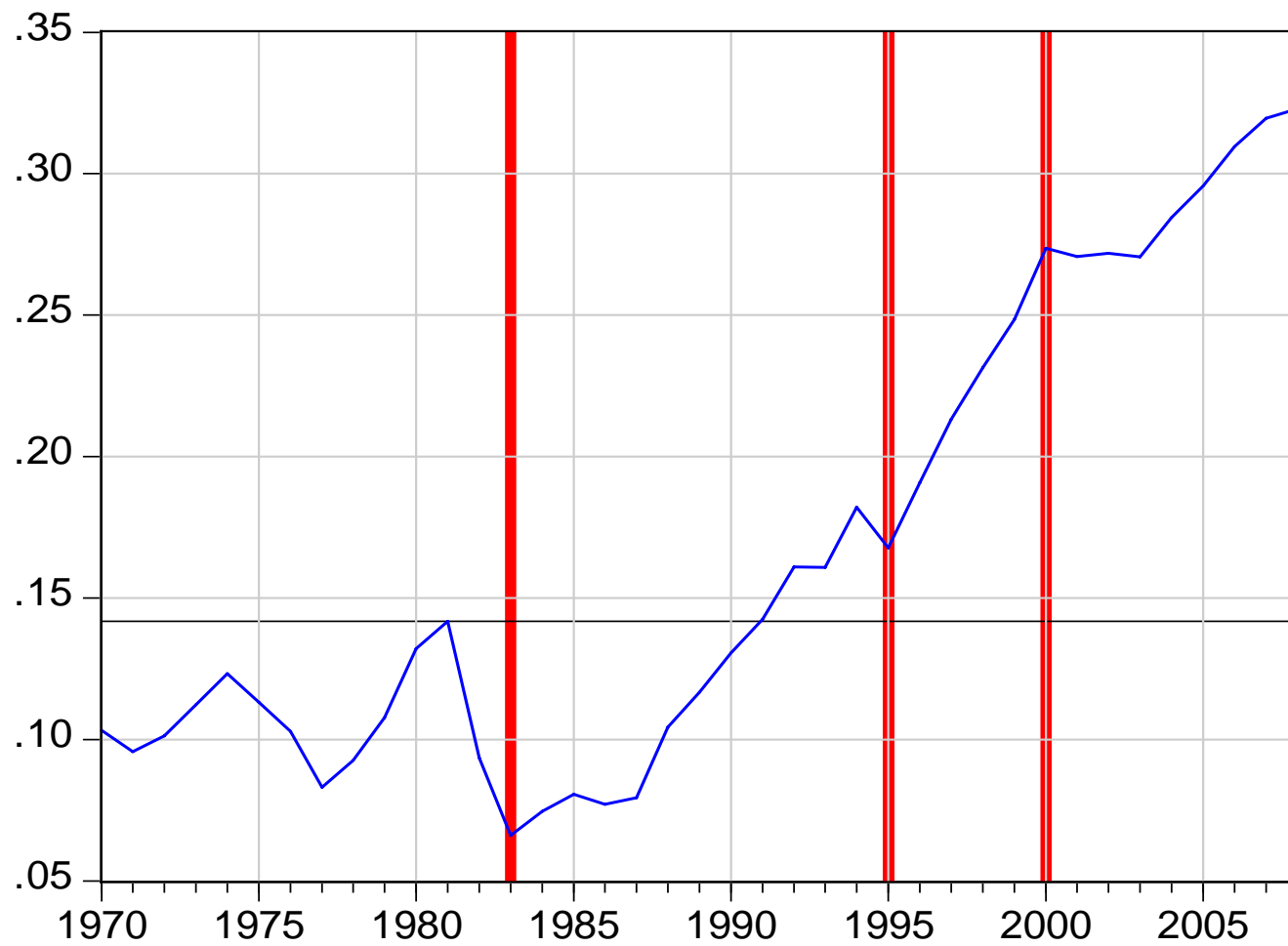


# MEXICO: CRECIMIENTO Y DESEMPLEO, 1985.1-2010.4





## MEXICO: COEFICIENTE DE IMPORTACIONES A OFERTA AGREGADA, 1970-2008





Gracias



Eduardo Loría  
Coordinador  
Centro de Modelística y Pronósticos  
Económicos  
CEMPE

[www.eduardoloria.name](http://www.eduardoloria.name)