

ELECCIONES ALUMNADO H. CONSEJO UNIVERSITARIO



- 1 **Consulta la convocatoria en:**
<http://www.economia.unam.mx/avisos/ConvocatoriaAHCU2024.pdf>
- 2 **¡Ubícate en el padrón de electoras/es!**
http://www.economia.unam.mx/avisos/cons_elecCU_20242.pdf

Para votar cuentas con un NIP, confidencial e intransferible, que es el mismo que utilizas para ingresar al Sistema Integral de Administración Escolar (SIAE) al momento de efectuar tu inscripción o consultar tu historia académica.

- 3 **El día de la jornada electoral accede a:**
<https://jornadaelectoral.unam.mx/>

Proporciona tu NIP →

Selecciona tu entidad →

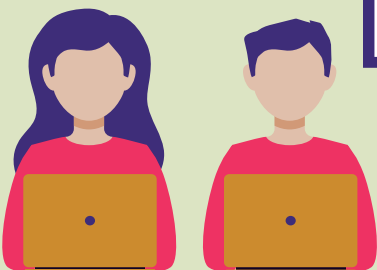
Da clic en enviar →

- 4 **Da clic en las casillas para votar por la fórmula de tu elección**



¡RECUERDA!

NO PUEDES SELECCIONAR A MÁS DE UNA FÓRMULA REGISTRADA.



En caso de tener dudas sobre cómo emitir su voto el día de la elección, puede comunicarse a: clve_alumnado@economia.unam.mx

24 DE ABRIL / 10- 20 hrs